



АДМИНИСТРАЦИЯ КУРСКОЙ ОБЛАСТИ

ПОСТАНОВЛЕНИЕ

от 06.05.2022 № 521-па

г. Курск

Об установлении границ объединенной зоны охраны объектов культурного наследия, расположенных на территории города Курска, и утверждении требований к градостроительным регламентам в границах территорий данной зоны

В соответствии со статьей 34 Федерального закона от 25 июня 2002 года № 73-ФЗ «Об объектах культурного наследия (памятниках истории и культуры) народов Российской Федерации», постановлением Правительства Российской Федерации от 12 сентября 2015 г. № 972 «Об утверждении Положения о зонах охраны объектов культурного наследия (памятников истории и культуры) народов Российской Федерации и о признании утратившими силу отдельных положений нормативных правовых актов Правительства Российской Федерации», статьей 35 Закона Курской области от 29 декабря 2005 года № 120-ЗКО «Об объектах культурного наследия Курской области», распоряжением Администрации Курской области от 08.08.2019 № 359-ра «О принятии решения», на основании проекта объединенной зоны охраны объектов культурного наследия, расположенных в городе Курске в границах улиц Гайдара, Софьи Перовской, Добролюбова, Белинского, Красной Армии, Дзержинского, включая объекты культурного наследия регионального значения «Дом дворян Ребиндеров», кон. XIX – нач. XX вв. (г. Курск, ул. Гайдара, д. 7); «Дом жилой П.Ф. Пушечникова», кон. XIX – нач. XX вв. (г. Курск, ул. Гайдара, д. 6); «Дом П.Ф. Пушечникова», конец XIX в. (г. Курск, ул. Гайдара, д. 8); «Дом жилой с амбаром дворян Ничипоренко», кон. XIX – нач. XX вв. (г. Курск, ул. Гайдара, д. 20); «Дом жилой Переплетенко», кон. XIX – нач. XX вв. (г. Курск, ул. Белинского, д. 18); «Мельница купца Н.А.Кузьмина», 1904 г. (г. Курск, ул. Софьи Перовской, д. 13); «Дом купцов Молдовановых», конец XIX в. (г. Курск, ул. Софьи Перовской, д. 16); «Доходный дом дворянина В.В. Толубеева, 1880–е гг.», 1880 г. (г. Курск, ул. Дзержинского, 62 А (Литер А); «Здание управления Московско–Киевско–Воронежской железной дороги», 1897–1902 гг. (г. Курск, ул. Добролюбова, 5); объект культурного наследия местного (муниципального) значения «Дом жилой», 1953 г. (г. Курск, ул. Гайдара, д. 2), разработанного в 2021 году ООО «НИИ РПИИКЭ» в рамках



324085 913100

корректировки зон охраны памятников истории и культуры города Курска, утвержденных решением исполнительного комитета Курского областного совета народных депутатов от 15.03.1990 г. № 78 «Об установлении зон охраны памятников истории и культуры г. Курска», Администрация Курской области ПОСТАНОВЛЯЕТ:

1. Установить объединенную зону охраны объектов культурного наследия, расположенных на территории города Курска, включая объекты культурного наследия регионального значения «Дом дворян Ребиндеров», кон. XIX – нач. XX вв. (г. Курск, ул. Гайдара, д. 7); «Дом жилой П.Ф. Пушечникова», кон. XIX – нач. XX вв. (г. Курск, ул. Гайдара, д. 6); «Дом П.Ф. Пушечникова», конец XIX в. (г. Курск, ул. Гайдара, д. 8); «Дом жилой с амбаром дворян Ничипоренко», кон. XIX – нач. XX вв. (г. Курск, ул. Гайдара, д. 20); «Дом жилой Переплетенко», кон. XIX – нач. XX вв. (г. Курск, ул. Белинского, д. 18); «Мельница купца Н.А.Кузьмина», 1904 г. (г. Курск, ул. Софьи Перовской, д. 13); «Дом купцов Молдовановых», конец XIX в. (г. Курск, ул. Софьи Перовской, д. 16); «Доходный дом дворянина В.В. Толубеева, 1880–е гг.», 1880 г. (г. Курск, ул. Дзержинского, 62 А (Литер А); «Здание управления Московско–Киевско–Воронежской железной дороги», 1897–1902 гг. (г. Курск, ул. Добролюбова, 5); объект культурного наследия местного (муниципального) значения «Дом жилой», 1953 г. (г. Курск, ул. Гайдара, д. 2), расположенных в границах улиц Гайдара, Софьи Перовской, Добролюбова, Белинского, Красной Армии, Дзержинского, согласно приложениям № 1 и № 2 к настоящему постановлению.

2. Утвердить прилагаемые требования к градостроительным регламентам в границах объединенной зоны охраны объектов культурного наследия, расположенных на территории города Курска, установленной пунктом 1 настоящего постановления.

3. Определить Администрацию Курской области органом государственной власти, обязанным возместить убытки, причиненные в связи с установлением зоны с особыми условиями использования территории (объединенной зоны охраны объектов культурного наследия), в соответствии с пунктами 8 и 9 статьи 57.1 Земельного кодекса Российской Федерации.

4. Признать утратившими силу положения решения Исполнительного Комитета Курского Областного Совета Народных Депутатов от 15 марта 1990 г. № 78 «Об установлении Зон охраны памятников истории и культуры г. Курска» в части регулирования Зон охраны памятников истории и культуры г. Курска в границах улиц Гайдара, Софьи Перовской, Добролюбова, Белинского, Красной Армии, Дзержинского.

5. Признать утратившим силу постановление Администрации Курской области от 12.03.2020 № 221-па «Об установлении зон охраны объекта культурного наследия регионального значения «Доходный дом дворянина В.В. Толубеева, 1880–е гг.», 1880 г., расположенного по адресу:

Курская область, г. Курск, ул. Дзержинского, 62 А (Литера А), и утверждения требований к градостроительным регламентам в границах территорий данных зон».

Губернатор
Курской области



Р. Старовойт

**Состав и описание границ объединенной зоны охраны объектов
культурного наследия, расположенных на территории города Курска**

Общие сведения

На основании проведенных историко-культурных исследований и визуально-ландшафтного анализа устанавливается следующий состав объединенной зоны охраны объектов культурного наследия, расположенных на территории города Курска:

единая охранная зона объектов культурного наследия (ЕОЗ);
единая зона регулирования застройки и хозяйственной деятельности (ЕЗРЗ).

Единая охранная зона объектов культурного наследия (ЕОЗ)

Единая охранная зона объектов культурного наследия состоит из двух подзон: ЕОЗ-1 и ЕОЗ-2.

Описание подзоны ЕОЗ-1

В подзону включены территории общего пользования улиц Гайдара, Софьи Перовской, Белинского, Добролюбова, Дзержинского, Красной Армии в границах линий застройки кварталов.

Подзона ЕОЗ-1 состоит из двух участков: ЕОЗ-1-1 и ЕОЗ-1-2.

Участок 1 ЕОЗ-1 (ЕОЗ-1-1) установлен на территории общего пользования улиц Гайдара, Софьи Перовской, Белинского, Дзержинского, Красной Армии.

Участок 2 ЕОЗ-1 (ЕОЗ-1-2) устанавливается на части территории общего пользования улицы Добролюбова.

**Перечень координат характерных (поворотных) точек
границ территории подзоны ЕОЗ-1**

Сведения о местоположении границ объекта					
1. Система координат МСК-46 ГОСТ 51794-208 зона-1					
2. Сведения о характерных точках границ объекта					
Обозначение характерных точек границ	Координаты, м		Метод определения координат характерной точки	Средняя квадратическая погрешность положения характерной точки (Mt), м	Описание обозначения точки на местности (при наличии)
	X	Y			
1	2	3	4	5	6
Участок ЕОЗ-1-1					
Внешний контур					
1	420390.87	1298520.45	Метод спутниковых геодезических измерений (определений)	0.10	-
2	420343.21	1298551.36		0.10	-
3	420306.86	1298488.51		0.10	-
4	420305.96	1298488.72		0.10	-
5	420305.11	1298488.97		0.10	-
6	420302,64	1298485,04		0.10	-
7	420303,83	1298484,43		0.10	-
8	420316,89	1298477,94		0.10	-
9	420293,50	1298437,30		0.10	-
10	420249,25	1298459,02		0.10	-
11	420249,66	1298459,61		0.10	-
12	420248,02	1298460,51		0.10	-
13	420244,6	1298462,08		0.10	-
14	420210,55	1298478,71		0.10	-
15	420207,92	1298479,61		0.10	-
16	420204,22	1298480,88		0.10	-
17	420193,99	1298486,21		0.10	-
18	420193,773	1298486,334		0.10	-
19	420190.59	1298479.85		0.10	-
20	420162.69	1298493.88		0.10	-
21	420165,662	1298499,379		0.10	-
22	420151.68	1298506.41		0.10	-
23	420144.66	1298510.3		0.10	-
24	420129,27	1298517,20		0.10	-
25	420081,28	1298540,71		0.10	-
26	420080,28	1298543,07		0.10	-
27	420088,30	1298556,42		0.10	-
28	420092,04	1298564,09		0.10	-
29	420093,96	1298563,42		0.10	-
30	420094,72	1298565,17		0.10	-

1	2	3	4	5	6
31	420097,16	1298566,9	Метод спутниковых геодезических измерений (определений)	0.10	-
32	420095,13	1298569,04		0.10	-
33	420075.66	1298575.28		0.10	-
34	420074.37	1298576.02		0.10	-
35	420072.17	1298572.26		0.10	-
36	420070.5	1298569.32		0.10	-
37	420070.42	1298568.94		0.10	-
38	420068.1	1298564.46		0.10	-
39	420067.46	1298563.05		0.10	-
40	420060.59	1298551.4		0.10	-
41	420051.65	1298556.08		0.10	-
42	420051.44	1298555.77		0.10	-
43	420043.46	1298559.77		0.10	-
44	420043.57	1298559.93		0.10	-
45	420040.37	1298561.64		0.10	-
46	420037.11	1298563.32		0.10	-
47	420033.46	1298565.23		0.10	-
48	420028.12	1298567.83		0.10	-
49	420023.56	1298569.86		0.10	-
50	420012.57	1298575.07		0.10	-
51	420009.03	1298577.03		0.10	-
52	420006.08	1298578.25		0.10	-
53	419981,97	1298590,02		0.10	-
54	419950,27	1298605,74		0.10	-
55	419955,25	1298616,11		0.10	-
56	419967,32	1298640,72		0.10	-
57	419967.79	1298641.46		0.10	-
58	419970.04	1298646.02		0.10	-
59	419971.11	1298648.1		0.10	-
60	419974.62	1298654.8		0.10	-
61	419981	1298668.29		0.10	-
62	419981,81	1298669,93		0.10	-
63	419975,18	1298673,19		0.10	-
64	419989,37	1298701,12		0.10	-
65	419995,302	1298698,175		0.10	-
66	419996.45	1298700.52		0.10	-
67	419996.55	1298700.82		0,10	-
68	420001.83	1298711.78		0,10	-
69	420001.93	1298711.88		0,10	-
70	420001.75	1298711.98		0.10	-
71	420009.92	1298728.1		0.10	-
72	420018.78	1298747.66		0.10	-
73	420020.99	1298752.86		0.10	-
74	420027.28	1298765.81		0.10	-
75	420009.3	1298775.3		0.10	-
76	420006.06	1298769.21		0.10	-

1	2	3	4	5	6
77	420005.01	1298767.41	Метод спутниковых геодезических измерений (определений)	0.10	-
78	419992.87	1298746.48		0.10	-
79	419955.09	1298664.31		0.10	-
80	419947.27	1298647.27		0.10	-
81	419945.45	1298643.98		0.10	-
82	419943.21	1298639.19		0.10	-
83	419940,90	1298634,38		0.10	-
84	419947,08	1298631,34		0.10	-
85	419934,84	1298605,07		0.10	-
86	419905,97	1298619,4		0.10	-
87	419909,34	1298626,35		0.10	-
88	419900.55	1298630.6		0.10	-
89	419892.51	1298634.53		0.10	-
90	419885.35	1298638.03		0.10	-
91	419879,79	1298640,58		0.10	-
92	419870.08	1298621.81		0.10	-
93	419869.84	1298621.35		0.10	-
94	419871.5	1298620.53		0.10	-
95	419894.76	1298609.4		0.10	-
96	419897.84	1298607.77		0.10	-
97	419904.31	1298604.54		0.10	-
98	419920.48	1298596.56		0.10	-
99	419920.95	1298596.06		0.10	-
100	419921.13	1298596.43		0.10	-
101	419922.69	1298595.75		0.10	-
102	419921.67	1298593.45		0,10	-
103	419910.83	1298571.38		0,10	-
104	419899.04	1298548.6		0,10	-
105	419898.32	1298548.96		0.10	-
106	419894.37	1298539.91		0.10	-
107	419890.88	1298532.56		0.10	-
108	419889.57	1298529.48		0,10	-
109	419888.23	1298527.22		0,10	-
110	419883.08	1298516.35		0.10	-
111	419882.8	1298515.92		0.10	-
112	419882.2	1298514.82		0.10	-
113	419881.72	1298514.01		0.10	-
114	419879.89	1298510.92		0.10	-
115	419883.4	1298508.89		0.10	-
116	419910.2	1298491.37		0.10	-
117	419909.23	1298489.56		0.10	-
118	419913.68	1298487.09		0.10	-
119	419914.95	1298489.09		0.10	-
120	419934.82	1298478.39		0.10	-
121	419935.92	1298480.46		0.10	-
122	419940.85	1298477.81		0.10	-

1	2	3	4	5	6
123	419939.75	1298475.66	Метод спутниковых геодезических измерений (определений)	0.10	-
124	419950.41	1298469.63		0.10	-
125	419995,758	1298445,561		0.10	-
126	419960,162	1298387,689		0.10	-
127	419918.73	1298412.08		0.10	-
128	419895.07	1298426.01		0.10	-
129	419892.22	1298427.68		0.10	-
130	419880.38	1298434.79		0.10	-
131	419877.58	1298436.59		0.10	-
132	419877.36	1298436.74		0.10	-
133	419861,23	1298446,02		0.10	-
134	419845,78	1298454,92		0.10	-
135	419846,114	1298455,498		0,10	-
136	419846.11	1298455.5		0,10	-
137	419845.84	1298455.66		0,10	-
138	419842.49	1298457.74		0.10	-
139	419838.85	1298460		0.10	-
140	419838.64	1298459.67		0.10	-
141	419834.84	1298461.81		0.10	-
142	419834.49	1298461.88		0.10	-
143	419828.91	1298465.2		0.10	-
144	419828.93	1298465.3		0.10	-
145	419822.37	1298469.25		0.10	-
146	419820.6	1298470.45		0.10	-
147	419819.56	1298470.93		0.10	-
148	419816.96	1298472.55		0.10	-
149	419811.73	1298475.74		0.10	-
150	419805.51	1298479.07		0.10	-
151	419793.12	1298461.51		0.10	-
152	419826.3	1298441.77		0.10	-
153	419841.27	1298433.39		0.10	-
154	419841.2	1298433.26		0.10	-
155	419868.38	1298416.71		0.10	-
156	419868.43	1298416.79		0.10	-
157	419870.46	1298415.7		0.10	-
158	419881.64	1298409.02		0.10	-
159	419882.6	1298408.47		0.10	-
160	419885.21	1298406.9		0.10	-
161	419891.59	1298403.3		0.10	-
162	419891.68	1298403.49		0.10	-
163	419892.67	1298402.91		0.10	-
164	419892.45	1298402.51		0.10	-
165	419896.07	1298400.43		0.10	-
166	419899.84	1298398.02		0.10	-
167	419903.49	1298396.19		0.10	-
168	419917.94	1298387.92		0.10	-

1	2	3	4	5	6
169	419918.63	1298387.49	Метод спутниковых геодезических измерений (определений)	0,10	-
170	419919.33	1298387.15		0,10	-
171	419926.99	1298382.6		0,10	-
172	419930.78	1298380.37		0,10	-
173	419941.24	1298374.19		0,10	-
174	419949.2	1298369.34		0,10	-
175	419967,21	1298358,5		0,10	-
176	419978.15	1298376.73		0,10	-
177	419988.36	1298393.26		0,10	-
178	419991.61	1298398.54		0,10	-
179	419995.76	1298405.21		0,10	-
180	419996.35	1298405.81		0,10	-
181	419997.68	1298408		0,10	-
182	420000.67	1298415.13		0,10	-
183	420011.92	1298433.5		0,10	-
184	420012.46	1298433.19		0,10	-
185	420012.76	1298433.79		0,10	-
186	420014.95	1298437.24		0,10	-
187	420017.11	1298440.66		0,10	-
188	420040.98	1298478.69		0,10	-
189	420042.56	1298481.22		0,10	-
190	420045.94	1298486.66		0,10	-
191	420048.47	1298490.74		0,10	-
192	420051.61	1298496.42		0,10	-
193	420055.05	1298501.99		0,10	-
194	420055.14	1298501.89		0,10	-
195	420056.15	1298503.29		0,10	-
196	420068,50	1298523,77		0,10	-
197	420070,70	1298524,77		0,10	-
198	420116.89	1298500.04		0,10	-
199	420118.26	1298499.34		0,10	-
200	420119.81	1298498.28		0,10	-
201	420137.4	1298489.54		0,10	-
202	420139.38	1298488.98		0,10	-
203	420148.75	1298484.17		0,10	-
204	420159,39	1298479,36		0,10	-
205	420169,46	1298474,48		0,10	-
206	420185,60	1298466,57		0,10	-
207	420191,69	1298464,23		0,10	-
208	420191,28	1298463,53		0,10	-
209	420190,996	1298463,047		0,10	-
210	420192.68	1298462.23		0,10	-
211	420197.68	1298459.78		0,10	-
212	420219.58	1298449		0,10	-
213	420219.78	1298449.33		0,10	-
214	420219.98	1298449.82		0,10	-

1	2	3	4	5	6
215	420230.15	1298444.75	Метод спутниковых геодезических измерений (определений)	0.10	-
216	420231.62	1298443.79		0.10	-
217	420232.16	1298443.44		0.10	-
218	420233.73	1298442.43		0.10	-
219	420236.62	1298441.01		0.10	-
220	420252.57	1298433.69		0.10	-
221	420263.23	1298428.22		0.10	-
222	420268.52	1298425.98		0.10	-
223	420292.58	1298414.22		0.10	-
224	420270,77	1298376,96		0.10	-
225	420263.75	1298365.15		0.10	-
226	420239,16	1298323,77		0.10	-
227	420238.59	1298322.79		0.10	-
228	420226.13	1298301.17		0.10	-
229	420210,54	1298311,5		0.10	-
230	420208,948	1298312,536		0.10	-
231	420206,275	1298314,275		0.10	-
232	420201.59	1298306.06		0.10	-
233	420195.76	1298309.43		0.10	-
234	420194.64	1298307.44		0.10	-
235	420194.07	1298306.5		0,10	-
236	420211	1298296.38		0,10	-
237	420208.07	1298292.3		0,10	-
238	420190.46	1298262.42		0.10	-
239	420222.04	1298242.77		0.10	-
240	420226.66	1298250.85		0.10	-
241	420226.15	1298251.16		0.10	-
242	420229.99	1298257.42		0.10	-
243	420229.73	1298257.59		0.10	-
244	420234.26	1298264.95		0.10	-
245	420234.89	1298264.56		0.10	-
246	420238.6	1298270.73		0.10	-
247	420238.26	1298270.95		0.10	-
248	420246.59	1298284.51		0.10	-
249	420246.33	1298284.67		0.10	-
250	420249.73	1298290.21		0.10	-
251	420249.99	1298290.04		0.10	-
252	420253.34	1298295.52		0.10	-
253	420255.78	1298299.34		0.10	-
254	420259,33	1298305,25		0.10	-
255	420258,47	1298305,75		0.10	-
256	420270,03	1298325,2		0.10	-
257	420272,8	1298329,66		0.10	-
258	420272.45	1298329.87		0.10	-
259	420289.98	1298359.59		0.10	-
260	420290.27	1298359.41		0.10	-

1	2	3	4	5	6
261	420292.09	1298362.49		0.10	-
262	420316.96	1298395.84		0.10	-
263	420329.43	1298415.49		0.10	-
264	420333.53	1298425.04		0.10	-
1	420390.87	1298520.45		0.10	-
Внутренний контур					
265	419983.5	1298566.9	Метод спутниковых геодезических измерений (определений)	0.10	-
266	419967.76	1298574.72		0.10	-
267	419951.71	1298582.43		0.10	-
268	419941.64	1298587.3		0.10	-
269	419938.7	1298581.72		0.10	-
270	419937.28	1298578.93		0.10	-
271	419908.68	1298521.73		0,10	-
272	419922.03	1298514.84		0,10	-
273	419938.37	1298506.22		0,10	-
274	419939.94	1298505.36		0.10	-
275	419949,13	1298500,34		0.10	-
276	419957,14	1298495,61		0.10	-
277	419957.69	1298495.28		0.10	-
278	419960.38	1298493.76		0.10	-
279	419964.96	1298490.73		0.10	-
280	419966.46	1298490.02		0.10	-
281	419971.24	1298487.79		0.10	-
282	419973.63	1298486.27		0.10	-
283	419976.37	1298484.83		0.10	-
284	419982.7	1298481.51		0.10	-
285	420008.9	1298467.52		0.10	-
286	420017.9	1298481.56		0.10	-
287	420022.55	1298489.12		0.10	-
288	420036.61	1298511.33		0.10	-
289	420035.62	1298512.03	0.10	-	
290	420042.2	1298523.49	0.10	-	
291	420047.98	1298534.65	0.10	-	
265	419983.5	1298566.9	0.10	-	
Участок ЕОЗ-1-2					
292	420301,04	1298627,85	Метод спутниковых геодезических измерений (определений)	0.10	-
293	420302,699	1298630,521		0.10	-
294	420218,36	1298679,63		0.10	-
295	420218,82	1298681,8		0.10	-
296	420220,319	1298684,88		0.10	-
297	420199,931	1298696,721		0.10	-
298	420186,28	1298672,72		0.10	-
299	420188,00	1298671,82		0.10	-
300	420196,92	1298666,7		0.10	-
301	420198,71	1298665,69		0.10	-
302	420212,95	1298657,39		0.10	-

1	2	3	4	5	6
303	420215,05	1298656,17	Метод спутниковых геодезических измерений (определений)	0.10	-
304	420246,42	1298637,67		0.10	-
305	420248,44	1298640,84		0.10	-
306	420295,515	1298613,936		0.10	-
292	420301,04	1298627,85		0.10	-

Таблица описания местоположения границ подзоны ЕОЗ-1

Прохождение границы		Описание прохождения границы
от точки	до точки	
Участок ЕОЗ-1-1		
Внешний контур		
1	2	3
1	2	На юго-восток 56,81 м
2	3	На юго-запад с небольшим отклонением 79,05 м
3	4	
4	5	
5	6	
6	7	На северо-запад 15,92 м
7	8	
8	9	На юго-запад 46,89 м
9	10	На юго-восток 250,7 м
10	11	
11	12	
12	13	
13	14	
14	15	
15	16	
16	17	
17	18	

1	2	3
18	19	
19	20	
20	21	
21	22	
22	23	
23	24	
24	25	
25	26	На юго-восток 2,56 м
26	27	На северо-восток с небольшим отклонением 28,1 м
27	28	
28	29	
29	30	
30	31	
31	32	
32	33	На юго-восток 23,07 м
33	34	
34	35	На юго-запад 28,25 м
35	36	
36	37	
37	38	
38	39	
39	40	
40	41	
41	42	На юго-восток 123,54 м
42	43	
43	44	
44	45	

1	2	3
45	46	
46	47	
47	48	
48	49	
49	50	
50	51	
51	52	
52	53	
53	54	
54	55	На северо-восток 71,52 м
55	56	
56	57	
57	58	
58	59	
59	60	
60	61	
61	62	
62	63	На юго-восток 7,39 м
63	64	На северо-восток 31,33 м
64	65	На северо-запад 6,62 м
65	66	На северо-восток 75,04 м
66	67	
67	68	
68	69	
69	70	
70	71	
71	72	

1	2	3
72	73	
73	74	
74	75	На юго-восток 20,33 м
75	76	На юго-запад 156,76 м
76	77	
77	78	
78	79	
79	80	
80	81	
81	82	
82	83	
83	84	На северо-запад 6,89 м
84	85	На юго-запад 28,98 м
85	86	На юго-восток 32,23 м
86	87	На северо-восток 7,72 м
87	88	На юго-восток 32,8 м
88	89	
89	90	
90	91	
91	92	На юго-запад 21,13 м
92	93	На северо-запад 59,7 м
93	94	
94	95	
95	96	
96	97	
97	98	
98	99	

1	2	3
99	100	
100	101	
101	102	
102	103	На юго-запад 95,87 м
103	104	
104	105	
105	106	
106	107	
107	108	
108	109	
109	110	
110	111	
111	112	
112	113	
113	114	
114	115	На северо-запад с небольшим отклонением 143,57 м
115	116	
116	117	
117	118	
118	119	
119	120	
120	121	
121	122	
122	123	
123	124	
124	125	
125	126	На юго-запад 68 м

1	2	3
126	127	На юго-восток 184,31 м
127	128	
128	129	
129	130	
130	131	
131	132	
132	133	
133	134	
134	135	
135	136	
136	137	
137	138	
138	139	
139	140	
140	141	
141	142	
142	143	
143	144	
144	145	
145	146	
146	147	
147	148	
148	149	
149	150	
150	151	На юго-запад - 21,49 м
151	152	На северо-запад - 203,23 м
152	153	

1	2	3
153	154	
154	155	
155	156	
156	157	
157	158	
158	159	
159	160	
160	161	
161	162	
162	163	
163	164	
164	165	
165	166	
166	167	
167	168	
168	169	
169	170	
170	171	
171	172	
172	173	
173	174	
174	175	
175	176	На северо-восток - 194,74 м
176	177	
177	178	
178	179	
179	180	

1	2	3
180	181	
181	182	
182	183	
183	184	
184	185	
185	186	
186	187	
187	188	
188	189	
189	190	
190	191	
191	192	
192	193	
193	194	
194	195	
195	196	
196	197	На северо-запад - 252,86 м
197	198	
198	199	
199	200	
200	201	
201	202	
202	203	
203	204	
204	205	
205	206	
206	207	

1	2	3
207	208	
208	209	
209	210	
210	211	
211	212	
212	213	
213	214	
214	215	
215	216	
216	217	
217	218	
218	219	
219	220	
220	221	
221	222	
222	223	
223	224	На юго-запад 131,12 м
224	225	
225	226	
226	227	
227	228	
228	229	На юго-восток 23,79 м
229	230	
230	231	
231	232	На юго-запад 9,46 м
232	233	На юго-восток 6,73 м
233	234	На юго-запад 3,38 м

1	2	3
234	235	
235	236	На северо-запад 19,72 м
236	237	На юго-запад 39,7 м
237	238	
238	239	На северо-запад 37,19 м
239	240	На северо- восток в исходную точку 329,68 м
240	241	
241	242	
242	243	
243	244	
244	245	
245	246	
246	247	
247	248	
248	249	
249	250	
250	251	
251	252	
252	253	
253	254	
254	255	
255	256	
256	257	
257	258	
258	259	
259	260	
260	261	

1	2	3
261	262	
262	263	
263	264	
264	1	
Внутренний контур		
265	266	На юго-восток 118,68 м
266	267	
267	268	
268	269	
269	270	На юго-запад 73,39 м
270	271	
271	272	
272	273	На северо-запад 113,98 м
273	274	
274	275	
275	276	
276	277	
277	278	
278	279	
279	280	
280	281	
281	282	
282	283	
283	284	
284	285	
285	286	
286	287	На северо-восток в исходную точку 78,84 м

1	2	3
287	288	
288	289	
289	290	
290	291	
291	265	
Участок ЕОЗ-1-2		
292	293	На северо-восток 3,14 м
293	294	На юго-восток 97,6 м
294	295	На восток 2,22 м
295	296	На северо-восток 3,43 м
296	297	На юго-запад 23,58 м
297	298	На юго-запад 27,61 м
298	299	На северо-запад 69,61 м
299	300	
300	301	
301	302	
302	303	
303	304	
304	305	На северо-восток 3,76 м
305	306	На северо-запад 54,22 м
306	290	На северо-восток в исходную точку 14,97 м

Описание подзоны ЕОЗ-2

Подзона ЕОЗ-2 установлена на внутриквартальных территориях, обеспечивающих беспрепятственное восприятие объекта культурного наследия или сохраняющих габариты и состав исторического домовладения. Установлено три участка подзоны – ЕОЗ-2-1, ЕОЗ-2-2, ЕОЗ-2-3.

Участок 1 подзоны ЕОЗ-2 предлагается установить на территорию

утраченного домовладения №12 по ул. Гайдара.

Участок 2 ЕОЗ-2 предлагается установить на часть кадастрового квартала 46:29:102277, расположенного с южной стороны территории объекта культурного наследия «Дом дворян Ребиндеров» (ул. Гайдара, 7) и обеспечивающего видовое восприятие объекта с дальних точек.

Участок 3 ЕОЗ-2 предлагается установить на часть исторического домовладения дворянина В.В. Толубеева с сохранившимися историческими постройками по адресу: ул. Дзержинского, 62А, не включенного в границы объекта культурного наследия регионального наследия «Доходный дом дворянина В.В. Толубеева, 1880-е гг.».

Перечень координат характерных (поворотных) точек границ территории подзоны ЕОЗ-2

Сведения о местоположении границ объекта					
1. Система координат МСК-64,					
2. Сведения о характерных точках границ объекта					
Обозначение характерных точек границ	Координаты		Метод определения координат характерной точки	Средняя квадратическая погрешность положения характерной точки (Mt), м	Описание обозначения точки на местности (при наличии)
	X	Y			
1	2	3	4	5	6
Участок ЕОЗ-2-1					
1	420157.87	1298532.57	Метод спутниковых геодезических измерений (определений)	0.10	-
2	420148.5	1298537.44		0.10	-
3	420126.5	1298551.69		0.10	-
4	420111.6	1298559.42		0.10	-
5	420097,16	1298566,90		0.10	-
6	420094,72	1298565,17		0.10	-
7	420134,66	1298543,54		0.10	-
8	420140,62	1298539,89		0.10	-
9	420129,27	1298517,2		0.10	-
10	420144,66	1298510,3		0.10	-
11	420155,51	1298528,26		0.10	-
1	420157.87	1298532.57	0.10	-	
Участок ЕОЗ-2-2					
12	420159,39	1298479,36	Метод спутниковых геодезических измерений (определений)	0.10	-
13	420148,75	1298484,17		0.10	-
14	420134,14	1298452,72		0.10	-
15	420137,5	1298451,14		0.10	-
16	420143,81	1298440		0.10	-
17	420147,45	1298431,04		0.10	-

1	2	3	4	5	6
18	420152,39	1298464,9	Метод спутниковых геодезических измерений (определений)	0.10	-
12	420159,39	1298479,36		0.10	-
Участок ЕОЗ-2-3					
19	420217,9	1298334,82	Метод спутниковых геодезических измерений (определений)	0.10	-
20	420205,2	1298342,35		0.10	-
21	420205,16	1298342,27		0.10	-
22	420199,65	1298345,66		0.10	-
23	420192,98	1298349,81		0.10	-
24	420195,98	1298356,4		0.10	-
25	420196,02	1298356,49		0.10	-
26	420189,94	1298359,63		0.10	-
27	420189,78	1298359,59		0.10	-
28	420184.35	1298348.6		0.10	-
29	420183.6	1298347.09		0.10	-
30	420181.32	1298341.87		0.10	-
31	420191.81	1298335.59		0.10	-
32	420180.33	1298315.96		0.10	-
33	420188.11	1298311.29		0,10	-
34	420194.64	1298307.44		0,10	-
35	420195,76	1298309,43		0,10	-
36	420201,59	1298306,06		0.10	-
37	420206,275	1298314,275		0.10	-
38	420206,16	1298314,35		0.10	-
39	420211,61	1298323,63		0.10	-
40	420214,61	1298329,21		0.10	-
41	420217,907	1298334,816		0.10	-
19	420217,9	1298334,82		0.10	-

Таблица описания местоположения границ ЕОЗ-2

Прохождение границы		Описание прохождения границы
от точки	до точки	
1	2	3
Участок ЕОЗ-2-1		
1	2	На юго-восток 69,28 м
2	3	
3	4	

1	2	3
4	5	
5	6	На юго-запад 2,99 м
6	7	На северо-запад 52,41 м
7	8	
8	9	На юго-запад 25,37 м
9	10	На северо-запад 16,87 м
10	11	На северо-восток в исходную точку 25,89 м
11	1	
Участок ЕОЗ-2-2		
12	13	На юго-восток 11,68 м
13	14	На юго-запад 34,68 м
14	15	На северо-запад 26,18 м
15	16	
16	17	
17	18	На северо-восток в исходную точку 50,29 м
18	12	
Участок ЕОЗ-2-3		
19	20	На юго-восток 29,18 м
20	21	
21	22	
22	23	
23	24	На северо-восток 7,25 м
24	25	
25	26	На юго-восток 6,84 м
26	27	На юго-запад 19,81 м
27	28	
28	29	

1	2	3
29	30	
30	31	На северо-запад 12,23 м
31	32	На юго-запад 22,74 м
32	33	На северо-запад 16,65 м
33	34	
34	35	На северо-восток 2,28 м
35	36	На северо-запад 6,73 м
36	37	На северо-восток 34 м
37	38	
38	39	
39	40	
40	41	
41	19	На юго-восток в исходную точку 0,93 м

Единая зона регулирования застройки и хозяйственной деятельности (ЕЗРЗ)

Единая зона регулирования застройки и хозяйственной деятельности состоит из семи подзон: ЕЗРЗ-1, ЕЗРЗ-2, ЕЗРЗ-3, ЕЗРЗ-4, ЕЗРЗ-5, ЕЗРЗ-6, ЕЗРЗ-7.

Описание подзоны ЕЗРЗ-1

Подзона ЕЗРЗ-1 включает три территориально разделенных участка – ЕЗРЗ-1-1, ЕЗРЗ-1-2, ЕЗРЗ-1-3.

Участок 1 включает земельные участки вокруг территории объекта культурного наследия «Дом жилой Переплетенко» (ул. Белинского, 18): 46:29:102256:41, 46:29:102256:11, 46:29:102256:675, 46:29:102256:664, 46:29:102256:663, 46:29:102256:662.

Участок 2 включает часть земельного участка 46:29:102257:45 объекта культурного наследия «Мельница купца Н.А. Кузьмина» (ул. Софьи Перовской, 13), не вошедшую в границы его территории, и соседний земельный участок 46:29:102257:37, граничащий с территорией

объекта культурного наследия «Дом жилой с амбаром дворян Ничипоренко» (ул. Гайдара, 20).

Участок 3 включает часть земельного участка 46:29:102276:113 и 46:29:102276:114 объекта культурного наследия «Дом П.Ф. Пушечникова» (ул. Гайдара, 8), не вошедшие в границы его территории, и соседний земельный участок 46:29:102276:9, где сохранился объект исторической застройки (ул. Гайдара, 10).

Перечень координат характерных (поворотных) точек границ территории подзоны ЕЗРЗ-1

Сведения о местоположении границ объекта					
1. Система координат МСК-64,					
2. Сведения о характерных точках границ объекта					
Обозначение характерных точек границ	Координаты		Метод определения координат характерной точки	Средняя квадратическая погрешность положения характерной точки (Mt), м	Описание обозначения точки на местности (при наличии)
	X	Y			
1	2	3	4	5	6
Участок ЕЗРЗ-1-1					
1	419910.2	1298491.37	Метод спутниковых геодезических измерений (определений)	0.10	-
2	419883.4	1298508.89		0.10	-
3	419879.89	1298510.92		0.10	-
4	419878.46	1298508.41		0.10	-
5	419877.12	1298509.21		0.10	-
6	419856	1298522.02		0.10	-
7	419853.96	1298523.26		0.10	-
8	419835.78	1298534.29		0.10	-
9	419835.05	1298533.15		0.10	-
10	419831.82	1298527.68		0.10	-
11	419831.52	1298527.78		0.10	-
12	419830	1298525.29		0.10	-
13	419830.69	1298524.38		0.10	-
14	419828.26	1298519.5		0.10	-
15	419825.67	1298520.72		0.10	-
16	419823.23	1298515.94		0.10	-
17	419820.1	1298510.96		0.10	-
18	419815.24	1298503.19		0.10	-
19	419818.03	1298500.87		0.10	-
20	419812.26	1298491.11		0.10	-
21	419809.12	1298485.83		0.10	-
22	419805.57	1298479.66		0.10	-
23	419805.37	1298479.26		0.10	-

1	2	3	4	5	6
24	419805.51	1298479.07	Метод спутниковых геодезических измерений (определений)	0.10	-
25	419811.73	1298475.74		0.10	-
26	419816.96	1298472.55		0.10	-
27	419819.56	1298470.93		0.10	-
28	419820.6	1298470.45		0.10	-
29	419822.37	1298469.25		0.10	-
30	419828.93	1298465.3		0.10	-
31	419828.91	1298465.2		0.10	-
32	419834.49	1298461.88		0.10	-
33	419834.84	1298461.81		0,10	-
34	419838.64	1298459.67		0,10	-
35	419838.85	1298460		0,10	-
36	419842.49	1298457.74		0.10	-
37	419845.84	1298455.66		0.10	-
38	419846.11	1298455.5		0.10	-
39	419846,114	1298455,498		0.10	-
40	419859.24	1298478.24		0.10	-
41	419874,98	1298468,69		0.10	-
42	419861,23	1298446,02		0.10	-
43	419877.36	1298436.74		0.10	-
44	419877.58	1298436.59		0.10	-
45	419880.38	1298434.79		0.10	-
46	419892.22	1298427.68		0.10	-
47	419895.07	1298426.01		0.10	-
48	419902.08	1298437.73		0.10	-
49	419907.94	1298448.37		0.10	-
50	419908.85	1298450.06		0.10	-
51	419908.03	1298458.73		0.10	-
52	419897.47	1298464.21		0.10	-
53	419895.59	1298466.42		0.10	-
54	419909.23	1298489.56		0.10	-
1	419910.2	1298491.37	0.10	-	
Участок ЕЗР3-1-2					
55	420038.25	1298672.52	Метод спутниковых геодезических измерений (определений)	0.10	-
56	420031.48	1298676.27		0.10	-
57	420031.01	1298674.96		0.10	-
58	420008,61	1298686,53		0.10	-
59	419996,72	1298662,6		0.10	-
60	419981,81	1298669,93		0.10	-
61	419981	1298668.29		0.10	-
62	419974.62	1298654.8		0.10	-
63	419971.11	1298648.1		0.10	-
64	419970.04	1298646.02		0.10	-
65	419967.79	1298641.46		0.10	-
66	419967.32	1298640.72		0.10	-
67	420008.29	1298621.93		0.10	-

1	2	3	4	5	6
68	420015.72	1298636	Метод спутниковых геодезических измерений (определений)	0.10	-
69	420024.91	1298653.22		0.10	-
70	420027.95	1298658.89		0.10	-
71	420029.27	1298661.39		0,10	-
72	420031.27	1298660.37		0,10	-
73	420037.64	1298671.43		0,10	-
55	420038.25	1298672.52		0.10	-
Участок ЕЗРЗ-1-3					
74	420213.9	1298523.27	Метод спутниковых геодезических измерений (определений)	0.10	-
75	420208.72	1298526.11		0.10	-
76	420185.5	1298536.87		0.10	-
77	420178.52	1298540.12		0.10	-
78	420175.24	1298542.15		0.10	-
79	420171.15	1298544.38		0.10	-
80	420163.31	1298538.33		0.10	-
81	420157.87	1298532.57		0.10	-
82	420155.51	1298528.26		0.10	-
83	420144.66	1298510.3		0.10	-
84	420151.68	1298506.41		0.10	-
85	420165,662	1298499,379		0.10	-
86	420171,7	1298510,55		0.10	-
87	420187,26	1298502,83		0.10	-
88	420199,01	1298497		0.10	-
89	420195,153	1298489,145		0.10	-
90	420196,18	1298491		0.10	-
91	420199,37	1298496,81		0.10	-
92	420202.86	1298503.15		0.10	-
93	420203.28	1298503.92		0.10	-
94	420204.58	1298506.34		0.10	-
95	420207.52	1298511.62		0.10	-
96	420213.7	1298522.87		0.10	-
74	420213.9	1298523.27		0.10	-

Таблица описания местоположения границ ЕЗРЗ-1

Прохождение границы		Описание прохождения границы
от точки	до точки	
1	2	3
Участок ЕЗРЗ-1-1		
1	2	На юго-восток с небольшим отклонением 88,87 м
2	3	

1	2	3
3	4	
4	5	
5	6	
6	7	
7	8	
8	9	
9	10	На юго-запад с небольшим отклонением 69,48 м
10	11	
11	12	
12	13	
13	14	
14	15	
15	16	
16	17	
17	18	
18	19	
19	20	
20	21	
21	22	
22	23	
23	24	На северо-запад 47,67 м
24	25	
25	26	
26	27	
27	28	
28	29	
29	30	

1	2	3
30	31	
31	32	
32	33	
33	34	
34	35	
35	36	
36	37	
37	38	
38	39	
39	40	
40	41	На северо-восток 26,26 м
41	42	На северо-запад 18,41 м
42	43	На юго-запад 26,51 м
43	44	На северо-запад 39,32 м
44	45	
45	46	
46	47	
47	48	
48	49	На северо-восток 27,73 м
49	50	
50	51	
51	52	На восток 8,71 м
52	53	На юго-восток 14,8 м
53	54	
54	1	На северо-восток в исходную точку 28,91 м
Участок ЕЗР3-1-2		
55	56	На юго-восток 7,74 м

1	2	3
56	57	На юго-запад 1,39 м
57	58	На юго-восток 25,21 м
58	59	На юго-запад 26,27 м
59	60	На юго-восток 16,61 м
60	61	На юго-запад 32,61 м
61	62	
62	63	
63	64	
64	65	
65	66	
66	67	На северо-запад 45,07 м
67	68	На северо-восток 44,69 м
68	69	
69	70	
70	71	
71	72	На северо-запад 2,25 м
72	73	На северо-восток в исходную точку 14,01 м
73	56	
Участок ЕЗРЗ-1-3		
74	75	На юго-восток 47,72 м
75	76	
76	77	
77	78	
78	79	
79	80	На юго-запад 43,71 м
80	81	

1	2	3
81	82	
82	83	
83	84	На северо-запад 23,68 м
84	85	
85	86	На северо-восток 12,7 м
86	87	На северо-запад 30,49 м
87	88	
88	89	На юго-запад 8,75 м
89	90	На северо-восток в исходную точку 38,95 м
90	91	
91	92	
92	93	
93	94	
94	95	
95	96	
96	74	

Описание подзоны ЕЗРЗ-2

В границы подзоны ЕЗРЗ-2 включены участки внутриквартальной территории на углу улиц Гайдара и Красной Армии: 46:29:102257:54, 46:29:102257:42, 46:29:102257:12, 46:29:102257:949, 46:29:102257:948.

**Перечень координат характерных (поворотных) точек
границ территории подзоны ЕЗРЗ-2**

Сведения о местоположении границ объекта					
1. Система координат МСК-64,					
2. Сведения о характерных точках границ объекта					
Обозначение характерных точек границ	Координаты		Метод определения координат характерной точки	Средняя квадратическая погрешность положения характерной точки (Mt), м	Описание обозначения точки на местности (при наличии)
	X	Y			
1	2	3	4	5	6
1	420085.79	1298592.58	Метод спутниковых геодезических измерений (определений)	0.10	-
2	420062.68	1298606.15		0.10	-
3	420055.91	1298609.59		0.10	-
4	420047.1	1298593.86		0.10	-
5	420046.59	1298592.96		0.10	-
6	420041.11	1298596.2		0.10	-
7	420041.42	1298596.8		0.10	-
8	420041.82	1298597.69		0.10	-
9	420041.15	1298598.06		0.10	-
10	420029.37	1298604.58		0.10	-
11	420028.38	1298605.39		0.10	-
12	420021.8	1298608.84		0.10	-
13	420019.57	1298604.45		0.10	-
14	420018.97	1298603.28		0.10	-
15	420006.08	1298578.25		0.10	-
16	420009.03	1298577.03		0.10	-
17	420012.57	1298575.07		0.10	-
18	420023.56	1298569.86		0.10	-
19	420028.12	1298567.83		0.10	-
20	420033.46	1298565.23		0.10	-
21	420037.11	1298563.32		0.10	-
22	420040.37	1298561.64		0.10	-
23	420043.57	1298559.93		0.10	-
24	420043.46	1298559.77		0.10	-
25	420051.44	1298555.77		0.10	-
26	420051.65	1298556.08		0.10	-
27	420060.59	1298551.4		0.10	-
28	420067.46	1298563.05		0.10	-
29	420068.1	1298564.46		0.10	-
30	420070.42	1298568.94		0.10	-
31	420070.5	1298569.32		0.10	-
32	420072.17	1298572.26		0.10	-
33	420074.37	1298576.02		0.10	-

1	2	3	4	5	6
34	420075.66	1298575.28	Метод спутниковых геодезических измерений (определений)	0.10	-
1	420085.79	1298592.58		0.10	-

Таблица описания местоположения границ ЕЗРЗ-2

Прохождение границы		Описание прохождения границы
от точки	до точки	
1	2	3
1	2	На юго-восток 52,42 м
2	3	
3	4	На юго-запад 7,4 м
4	5	
5	6	На юго-восток с небольшим отклонением 24,6 м
6	7	
7	8	
8	9	
9	10	
10	11	
11	12	
12	13	На юго-запад 34,38 м
13	14	
14	15	
15	16	На северо-запад 61,33 м
16	17	
17	18	
18	19	
19	20	

1	2	3
20	21	
21	22	
22	23	
23	24	
24	25	
25	26	
26	27	
27	28	На северо-восток с небольшим отклонением в исходную точку 49,79 м
28	29	
29	30	
30	31	
31	32	
32	33	
33	34	
34	1	

Описание подзоны ЕЗРЗ-3

Подзона ЕЗРЗ-3 состоит из пяти территориально разделенных участков – ЕЗРЗ-3-1, ЕЗРЗ-3-2, ЕЗРЗ-3-3, ЕЗРЗ-3-4, ЕЗРЗ-3-5.

Участок ЕЗРЗ-3-1 установлен на весь квартал, ограниченный улицами Гайдара, Софьи Перовской и Красной Армии, и состоящий из домов с адресом: ул. Гайдара, 13.

Участок ЕЗРЗ-3-2 установлен на северную часть квартала, ограниченную улицами Белинского, Красной Армии, Софьи Перовской.

Участок ЕЗРЗ-3-3 установлен на земельные участки на углу улиц Красной Армии и Гайдара.

Участок ЕЗРЗ-3-4 установлен на внутриквартальную территорию между улицами Гайдара, Красной Армии, Добролюбова, Дзержинского.

Участок ЕЗРЗ-3-5 установлен на земельные участки по линии застройки улиц Гайдара и Дзержинского.

**Перечень координат характерных (поворотных) точек
границ территории подзоны ЕЗРЗ-3**

Сведения о местоположении границ объекта					
1. Система координат МСК-64,					
2. Сведения о характерных точках границ объекта					
Обозначение характерных точек границ	Координаты		Метод определения координат характерной точки	Средняя квадратическая погрешность положения характерной точки (Mt), м	Описание обозначения точки на местности (при наличии)
	X	Y			
1	2	3	4	5	6
Участок ЕЗРЗ-3-1					
1	420022.55	1298489.12	Метод спутниковых геодезических измерений (определений)	0.10	-
2	420036.61	1298511.33		0.10	-
3	420035.62	1298512.03		0.10	-
4	420042.2	1298523.49		0.10	-
5	420047.98	1298534.65		0.10	-
6	419983.5	1298566.9		0.10	-
7	419967.76	1298574.72		0.10	-
8	419951.71	1298582.43		0.10	-
9	419941.64	1298587.3		0.10	-
10	419938.7	1298581.72		0.10	-
11	419937.28	1298578.93		0.10	-
12	419908.68	1298521.73		0.10	-
13	419922.03	1298514.84		0.10	-
14	419938.37	1298506.22		0.10	-
15	419939.94	1298505.36		0.10	-
16	419949,13	1298500,34		0.10	-
17	419957,14	1298495,61		0.10	-
18	419957.69	1298495.28		0.10	-
19	419960.38	1298493.76		0.10	-
20	419964.96	1298490.73		0.10	-
21	419966.46	1298490.02		0.10	-
22	419971.24	1298487.79		0.10	-
23	419973.63	1298486.27		0.10	-
24	419976.37	1298484.83		0.10	-
25	419982.7	1298481.51		0.10	-
26	420008.9	1298467.52		0.10	-
27	420017.9	1298481.56		0.10	-
1	420022.55	1298489.12		0.10	-

1	2	3	4	5	6
Участок ЕЗРЗ-3-2					
28	419995,758	1298445,561	Метод спутниковых геодезических измерений (определений)	0.10	-
29	419950.41	1298469.63		0.10	-
30	419939.75	1298475.66		0.10	-
31	419940.85	1298477.81		0.10	-
32	419935.92	1298480.46		0.10	-
33	419934.82	1298478.39		0,10	-
34	419914.95	1298489.09		0,10	-
35	419913.68	1298487.09		0,10	-
36	419909.23	1298489.56		0.10	-
37	419895.59	1298466.42		0.10	-
38	419897.47	1298464.21		0.10	-
39	419908.03	1298458.73		0.10	-
40	419908.85	1298450.06		0.10	-
41	419907.94	1298448.37		0.10	-
42	419902.08	1298437.73		0.10	-
43	419895.07	1298426.01		0.10	-
44	419918.73	1298412.08		0.10	-
45	419960,162	1298387,689		0.10	-
28	419995,758	1298445,561	0.10	-	
Участок ЕЗРЗ-3-3					
46	420148.75	1298484.17	Метод спутниковых геодезических измерений (определений)	0.10	-
47	420139.38	1298488.98		0.10	-
48	420137.4	1298489.54		0.10	-
49	420119.81	1298498.28		0.10	-
50	420118.26	1298499.34		0.10	-
51	420116.89	1298500.04		0.10	-
52	420070,70	1298524,77		0.10	-
53	420068,50	1298523,77		0.10	-
54	420056.15	1298503.29		0.10	-
55	420055.14	1298501.89		0.10	-
56	420055.05	1298501.99		0.10	-
57	420051.61	1298496.42		0.10	-
58	420048.47	1298490.74		0.10	-
59	420045.94	1298486.66		0.10	-
60	420069.43	1298470.89		0.10	-
61	420076.6	1298466.64		0.10	-
62	420072.55	1298459.87		0.10	-
63	420074.61	1298458.76		0.10	-
64	420092.09	1298449.61		0.10	-
65	420091.81	1298449.16		0.10	-
66	420095.76	1298447.01		0.10	-
67	420101.6	1298444.5		0.10	-
68	420107.19	1298441.73		0.10	-
69	420113.05	1298438.73		0.10	-
70	420115.36	1298438.94		0,10	-

1	2	3	4	5	6
71	420123.21	1298434.64	Метод спутниковых геодезических измерений (определений)	0,10	-
72	420124.98	1298438.26		0,10	-
73	420124.6	1298438.44		0.10	-
74	420131.58	1298453.93		0.10	-
75	420134.14	1298452.72		0.10	-
46	420148.75	1298484.17		0.10	-
Участок ЕЗРЗ-3-4					
76	420283,27	1298556,46	Метод спутниковых геодезических измерений (определений)	0.10	-
77	420271,09	1298563,02		0.10	-
78	420254,58	1298572,76		0.10	-
79	420219,43	1298592,62		0.10	-
80	420222,28	1298597,59		0.10	-
81	420246,42	1298637,67		0.10	-
82	420215.05	1298656.17		0.10	-
83	420212.95	1298657.39		0.10	-
84	420198.71	1298665.69		0.10	-
85	420196.92	1298666.7		0.10	-
86	420188,00	1298671,82		0.10	-
87	420179,07	1298656,41		0.10	-
88	420177,868	1298657,114		0.10	-
89	420142,01	1298590,59		0.10	-
90	420116,78	1298603,75		0.10	-
91	420116,405	1298603,946		0.10	-
92	420095,13	1298569,04		0.10	-
93	420097,16	1298566,90		0.10	-
94	420111.6	1298559.42		0.10	-
95	420126.5	1298551.69		0.10	-
96	420148.5	1298537.44		0.10	-
97	420157.87	1298532.57		0.10	-
98	420163.31	1298538.33		0.10	-
99	420171.15	1298544.38		0.10	-
100	420175.24	1298542.15		0.10	-
101	420178.52	1298540.12		0,10	-
102	420185.5	1298536.87		0,10	-
103	420208.72	1298526.11		0,10	-
104	420213.9	1298523.27		0.10	-
105	420214.82	1298525.17		0.10	-
106	420225.78	1298520.09		0.10	-
107	420228,21	1298518,99		0,10	-
108	420227.87	1298518.33		0,10	-
109	420225.15	1298512.98		0.10	-
110	420207,92	1298479,61		0.10	-
111	420210,55	1298478,71		0.10	-
112	420244,6	1298462,08		0.10	-
113	420248,02	1298460,51		0.10	-
114	420249,66	1298459,61		0.10	-

1	2	3	4	5	6
115	420263,86	1298489,02	Метод спутниковых геодезических измерений (определений)	0.10	-
116	420262,67	1298489,52		0.10	-
117	420265,41	1298495,11		0.10	-
118	420266,6	1298494,5		0.10	-
119	420269,55	1298500,58		0.10	-
120	420269,75	1298500,67		0.10	-
121	420270.86	1298502.47		0.10	-
122	420261.59	1298520.53		0.10	-
123	420265.82	1298524.8		0.10	-
76	420283,27	1298556,46		0.10	-
Участок ЕЗРЗ-3-5					
124	420292.58	1298414.22	Метод спутниковых геодезических измерений (определений)	0.10	-
125	420268.52	1298425.98		0.10	-
126	420263.23	1298428.22		0.10	-
127	420252.57	1298433.69		0.10	-
128	420236.62	1298441.01		0.10	-
129	420233.73	1298442.43		0.10	-
130	420232.16	1298443.44		0.10	-
131	420231.62	1298443.79		0.10	-
132	420230.15	1298444.75		0.10	-
133	420219.98	1298449.82		0.10	-
134	420219.78	1298449.33		0,10	-
135	420219.58	1298449		0,10	-
136	420197.68	1298459.78		0,10	-
137	420192.68	1298462.23		0.10	-
138	420190,996	1298463,047		0.10	-
139	420176.91	1298439.13		0.10	-
140	420175.51	1298439.84		0.10	-
141	420172.07	1298433.86		0.10	-
142	420164.9	1298424.31		0.10	-
143	420165.97	1298423.13		0.10	-
144	420168.05	1298422.45		0.10	-
145	420170.28	1298421.77		0.10	-
146	420189.72	1298413.24		0.10	-
147	420193.33	1298414.51		0.10	-
148	420197.29	1298421.88		0.10	-
149	420202.37	1298419.15		0.10	-
150	420223.6	1298408.64		0.10	-
151	420232.5	1298404.23		0.10	-
152	420229.06	1298396.72		0.10	-
153	420228.47	1298397		0.10	-
154	420223.99	1298388.58		0.10	-
155	420220.45	1298381.94		0.10	-
156	420219.2	1298382.49		0.10	-
157	420214.31	1298374.57		0.10	-
158	420211.73	1298376.14		0.10	-

1	2	3	4	5	6
159	420198.62	1298384.09	Метод спутниковых геодезических измерений (определений)	0.10	-
160	420188.33	1298390.38		0.10	-
161	420167.21	1298348.95		0.10	-
162	420160.6	1298336.48		0.10	-
163	420163.4	1298334.89		0.10	-
164	420161.54	1298331.22		0.10	-
165	420158.5	1298325.75		0.10	-
166	420157.31	1298326.63		0.10	-
167	420152.59	1298328.69		0.10	-
168	420150.55	1298329.97		0.10	-
169	420138.9	1298336.98		0,10	-
170	420138.12	1298337.84		0,10	-
171	420130.4	1298342.34		0,10	-
172	420129.89	1298342.64		0,10	-
173	420125.84	1298345.04		0,10	-
174	420104,272	1298357,821		0,10	-
175	420097.86	1298347.88		0,10	-
176	420085.21	1298355.27		0,10	-
177	420066.94	1298364.34		0,10	-
178	420064.7	1298359.99		0,10	-
179	420063.78	1298360.49		0,10	-
180	420060.8	1298354.79		0,10	-
181	420057.41	1298348.97		0,10	-
182	420063.57	1298345.5		0,10	-
183	420062.99	1298344.51		0,10	-
184	420059.45	1298338.95		0,10	-
185	420055.15	1298332.33		0,10	-
186	420063.06	1298327.23		0,10	-
187	420062.13	1298326.09		0,10	-
188	420063.07	1298325.54		0,10	-
189	420070.63	1298321.27		0,10	-
190	420080.02	1298315.85		0,10	-
191	420091.4	1298309.34		0,10	-
192	420100.65	1298304.07		0,10	-
193	420126.85	1298289		0,10	-
194	420127.84	1298288.27		0,10	-
195	420128.35	1298288.96		0,10	-
196	420134.41	1298285.12		0,10	-
197	420139.59	1298281.98		0,10	-
198	420183.91	1298255.87		0,10	-
199	420188.46	1298263.54		0,10	-
200	420190.46	1298262.42		0,10	-
201	420208.07	1298292.3		0,10	-
202	420211	1298296.38		0,10	-
203	420194.07	1298306.5		0,10	-
204	420194.64	1298307.44		0,10	-

1	2	3	4	5	6
205	420188.11	1298311.29	Метод спутниковых геодезических измерений (определений)	0,10	-
206	420180.33	1298315.96		0,10	-
207	420191.81	1298335.59		0,10	-
208	420181.32	1298341.87		0,10	-
209	420183.6	1298347.09		0,10	-
210	420184.35	1298348.6		0,10	-
211	420189.78	1298359.59		0,10	-
212	420189.94	1298359.63		0,10	-
213	420196.02	1298356.49		0,10	-
214	420195.98	1298356.4		0,10	-
215	420192.98	1298349.81		0,10	-
216	420199.65	1298345.66		0,10	-
217	420205.16	1298342.27		0,10	-
218	420205.2	1298342.35		0,10	-
219	420217,90	1298334,82		0,10	-
220	420218,38	1298335,62		0,10	-
221	420222,51	1298333,2		0,10	-
222	420234,57	1298326,40		0,10	-
223	420239,16	1298323,77		0,10	-
224	420263.75	1298365.15		0,10	-
225	420270,77	1298376,96		0,10	-
124	420292.58	1298414.22		0,10	-

Таблица описания местоположения границ подзоны ЕЗРЗ-3

Прохождение границы		Описание прохождения границы
от точки	до точки	
1	2	3
Участок ЕЗРЗ-3-1		
1	2	На северо-восток 53,28 м
2	3	
3	4	
4	5	
5	6	На юго-восток 118,68 м
6	7	
7	8	
8	9	

1	2	3
9	10	На юго-запад 73,39 м
10	11	
11	12	
12	13	На северо-запад 113,98 м
13	14	
14	15	
15	16	
16	17	
17	18	
18	19	
19	20	
20	21	
21	22	
22	23	
23	24	
24	25	
25	26	
26	27	На северо-восток в исходную точку 25,56 м
27	1	
Участок ЕЗРЗ-3-2		
28	29	На юго-восток с небольшим отклонением 103,98 м
29	30	
30	31	
31	32	
32	33	
33	34	
34	35	

1	2	3
35	36	
36	37	На юго-запад 26,86 м
37	38	На северо-запад 14,8 м
38	39	
39	40	На запад 8,71 м
40	41	На юго-запад 27,73 м
41	42	
42	43	
43	44	На северо-запад 75,54 м
44	45	
45	28	На северо-восток в исходную точку 67,94 м
Участок ЕЗРЗ-3-3		
46	47	На юго-восток 88,04 м
47	48	
48	49	
49	50	
50	51	
51	52	
52	53	На юго-запад 46,04 м
53	54	
54	55	
55	56	
56	57	
57	58	
58	59	
59	60	На северо-запад 36,62 м
60	61	

1	2	3
61	62	На юго-запад 7,89 м
62	63	На северо-запад с небольшим отклонением 57,55 м
63	64	
64	65	
65	66	
66	67	
67	68	
68	69	
69	70	
70	71	
71	72	На северо-восток с небольшим отклонением 4,45 м
72	73	
73	74	
74	75	На северо-запад 2,83 м
75	46	На северо-восток 3 в исходную точку 4,68 м
Участок ЕЗРЗ-3-4		
76	77	На юго-восток 73,37 м
77	78	
78	79	
79	80	На северо-восток 52,52 м
80	81	
81	82	На юго-восток 67,67 м
82	83	
83	84	
84	85	
85	86	

1	2	3
86	87	На юго-запад 79,84 м
87	88	
88	89	
89	90	На юг 7,99 м
90	91	
91	92	На юго-восток 24,18 м
92	93	На юго-запад 50,57 м
93	94	
94	95	
95	96	
96	97	
97	98	На северо-восток 17,82 м
98	99	
99	100	На северо-запад 69,82 м
100	101	
101	102	На северо-запад 64,58 м
102	103	
103	104	
104	105	
105	106	
106	107	
107	108	
108	109	
109	110	На юго-запад 47,08 м
110	111	
111	112	
112	113	На северо-запад 43,52 м

1	2	3
113	114	
114	115	
115	116	
116	117	На северо-восток 50,61 м
117	118	
118	119	
119	120	
120	121	
121	122	На юго-восток 20,3 м
122	123	На северо-восток в исходную точку 42,16 м
123	76	
Участок ЕЗРЗ-3-5		
124	125	На юго-восток с небольшим отклонением 113,67 м
125	126	
126	127	
127	128	
128	129	
129	130	
130	131	
131	132	
132	133	
133	134	
134	135	
135	136	
136	137	
137	138	
138	139	

1	2	3
139	140	
140	141	На юго-запад с небольшим отклонением 48,17 м
141	142	
142	143	
143	144	
144	145	На северо-запад 27,34 м
145	146	
146	147	
147	148	
148	149	На северо-восток 12,2 м
149	150	
150	151	На северо-запад 39,39 м
151	152	
152	153	
153	154	На юго-запад с небольшим отклонением 36,65 м
154	155	
155	156	
156	157	
157	158	
158	159	
159	160	На юго-восток 30,41 м
160	161	
161	162	
162	163	На юго-запад с небольшим отклонением 74,2 м
163	164	
164	165	
165	166	

1	2	3
166	167	
167	168	На юго-восток 63,11 м
168	169	
169	170	
170	171	
171	172	
172	173	
173	174	
174	175	
175	176	
176	177	На юго-запад 11,83 м
177	178	На юго-восток 35,05 м
178	179	
179	180	На юго-запад 19,11 м
180	181	
181	182	
182	183	
183	184	На северо-запад 7,07 м
184	185	На юго-запад 15,63 м
185	186	
186	187	
187	188	
188	189	На северо-запад 152,23 м
189	190	
190	191	
191	192	
192	193	

1	2	3
193	194	
194	195	
195	196	
196	197	
197	198	
198	199	
199	200	
200	201	На северо-восток 50,91 м
201	202	
202	203	
203	204	
204	205	На юго-восток 37,47 м
205	206	
206	207	
207	208	
208	209	На северо-восток 22,74 м
209	210	На юго-восток 12,23 м
210	211	На северо-восток 32,04 м
211	212	
212	213	
213	214	
214	215	На северо-запад 6,84 м
215	216	На юго-запад 7,25 м
216	217	
217	218	На северо-запад 54,03 м
218	219	
219	220	

1	2	3
220	221	
221	222	
222	223	
223	224	На северо-восток в исходную точку 105,04 м

Описание подзоны ЕЗРЗ-4

Подзона ЕЗРЗ-4 состоит из трех территориально разделенных участков – ЕЗРЗ-4-1, ЕЗРЗ-4-2, ЕЗРЗ-4-3.

Участок 1 установлен на земельный участок 46:29:102256:894, часть которого занята новостройкой, вторая половина подготовлена под строительную площадку, а также на соседние участки по четной стороне ул. Софьи Перовской.

Участок 2 установлен на часть земельного участка объекта культурного наследия «Дом купцов Молдовановых» (ул. Софьи Перовской, 16), не вошедшую в территорию объекта, и соседние земельные участки по ул. Гайдара.

Участок 3 установлен на земельные участки вдоль улицы Белинского от дома №8 до улицы Красной Армии: 46:29:102277:64, 46:29:102277:24, 46:29:102277:62, 46:29:102277:49.

Перечень координат характерных (поворотных) точек границ территории подзоны ЕЗРЗ-4

Сведения о местоположении границ объекта					
1. Система координат МСК-64,					
2. Сведения о характерных точках границ объекта					
Обозначение характерных точек границ	Координаты		Метод определения координат характерной точки	Средняя квадратическая погрешность положения характерной точки (Mt), м	Описание обозначения точки на местности (при наличии)
	X	Y			
1	2	3	4	5	6
Участок ЕЗРЗ-4-1					
1	419922.69	1298595.75	Метод спутниковых геодезических измерений (определений)	0.10	-
2	419921.13	1298596.43		0.10	-
3	419920.95	1298596.06		0.10	-
4	419920.48	1298596.56		0.10	-
5	419904.31	1298604.54		0.10	-

1	2	3	4	5	6	
6	419897.84	1298607.77	Метод спутниковых геодезических измерений (определений)	0.10	-	
7	419894.76	1298609.4		0.10	-	
8	419871.5	1298620.53		0.10	-	
9	419869.84	1298621.35		0.10	-	
10	419857.48	1298597.76		0.10	-	
11	419856.3	1298595.51		0.10	-	
12	419835.95	1298554.45		0.10	-	
13	419834.67	1298552.26		0.10	-	
14	419832.56	1298547.36		0.10	-	
15	419831.31	1298548		0.10	-	
16	419831	1298547.33		0.10	-	
17	419829.47	1298544.39		0.10	-	
18	419829.27	1298543.29		0.10	-	
19	419827.41	1298540.5		0.10	-	
20	419828.17	1298538.98		0.10	-	
21	419831.03	1298536.56		0.10	-	
22	419835.05	1298533.15		0.10	-	
23	419835.78	1298534.29		0.10	-	
24	419853.96	1298523.26		0.10	-	
25	419856	1298522.02		0.10	-	
26	419877.12	1298509.21		0.10	-	
27	419878.46	1298508.41		0.10	-	
28	419879.89	1298510.92		0.10	-	
29	419881.72	1298514.01		0.10	-	
30	419882.2	1298514.82		0.10	-	
31	419882.8	1298515.92		0.10	-	
32	419883.08	1298516.35		0.10	-	
33	419888.23	1298527.22		0.10	-	
34	419889.57	1298529.48		0.10	-	
35	419890.88	1298532.56		0.10	-	
36	419894.37	1298539.91		0.10	-	
37	419898.32	1298548.96		0.10	-	
38	419899.04	1298548.6		0.10	-	
39	419910.83	1298571.38		0.10	-	
40	419921.67	1298593.45		0.10	-	
1	419922.69	1298595.75		0.10	-	
Участок ЕЗРЗ-4-2						
41	419955.09	1298664.31		Метод спутниковых геодезических измерений (определений)	0.10	-
42	419910.25	1298687.73			0.10	-
43	419904.06	1298675.17			0.10	-
44	419905.26	1298674.56	0.10		-	
45	419894.9	1298651.44	0.10		-	
46	419894.7	1298651.54	0.10		-	
47	419893	1298652.55	0.10		-	
48	419889.36	1298646.08	0.10		-	
49	419885.35	1298638.03	0.10		-	

1	2	3	4	5	6
50	419892.51	1298634.53	Метод спутниковых геодезических измерений (определений)	0.10	-
51	419900.55	1298630.6		0.10	-
52	419909.34	1298626.35		0.10	-
53	419914.99	1298637.99		0.10	-
54	419918.6	1298645.41		0.10	-
55	419940.90	1298634.38		0.10	-
56	419943.21	1298639.19		0.10	-
57	419945.45	1298643.98		0.10	-
58	419947.27	1298647.27		0.10	-
41	419955.09	1298664.31		0.10	-
Участок ЕЗРЗ-4-3					
59	420066.94	1298364.34	Метод спутниковых геодезических измерений (определений)	0.10	-
60	420042.23	1298378.84		0.10	-
61	420041.87	1298378.28		0.10	-
62	420039.98	1298379.4		0.10	-
63	420020.86	1298391.33		0.10	-
64	420021.77	1298392.97		0.10	-
65	419999.91	1298406.6		0.10	-
66	419997.68	1298408		0.10	-
67	419996.35	1298405.81		0.10	-
68	419995.76	1298405.21		0.10	-
69	419991.61	1298398.54		0.10	-
70	419988.36	1298393.26		0.10	-
71	419978.15	1298376.73		0.10	-
72	419998.67	1298364.59		0.10	-
73	420004.25	1298361.35		0.10	-
74	420024.67	1298349.8		0.10	-
75	420027.82	1298348.14		0.10	-
76	420031.04	1298346.16		0.10	-
77	420034.14	1298344.29		0.10	-
78	420041.53	1298339.97		0.10	-
79	420041.74	1298340.21		0.10	-
80	420055.15	1298332.33		0.10	-
81	420059.45	1298338.95		0.10	-
82	420062.99	1298344.51		0.10	-
83	420063.57	1298345.5		0.10	-
84	420057.41	1298348.97		0.10	-
85	420060.8	1298354.79		0.10	-
86	420063.78	1298360.49		0.10	-
87	420064.7	1298359.99		0.10	-
59	420066.94	1298364.34		0.10	-

Таблица описания местоположения границ подзоны ЕЗРЗ-4

Прохождение границы		Описание прохождения границы
от точки	до точки	
1	2	3
Участок ЕЗРЗ-4-1		
1	2	На юго-восток 59,18 м
2	3	
3	4	
4	5	
5	6	
6	7	
7	8	
8	9	
9	10	На юго-запад с небольшим отклонением 92,79 м
10	11	
11	12	
12	13	
13	14	
14	15	
15	16	
16	17	
17	18	
18	19	
19	20	На северо-запад с небольшим отклонением 61,98 м
20	21	
21	22	
22	23	
23	24	

1	2	3
24	25	
25	26	
26	27	
27	28	На северо-восток в исходную точку 98,76 м
28	29	
29	30	
30	31	
31	32	
32	33	
33	34	
34	35	
35	36	
36	37	
37	38	
38	39	
39	40	
40	1	
Участок ЕЗРЗ-4-2		
41	42	На юго-восток 50,59 м
42	43	На юго-запад с небольшим отклонением 59,3 м
43	44	
44	45	
45	46	
46	47	
47	48	
48	49	
49	50	На северо-запад 26,68 м

1	2	3
50	51	
51	52	
52	53	На северо-восток 21,19 м
53	54	
54	55	На северо-запад 24,88 м
55	56	На северо-восток в исходную точку 58,02 м
56	57	
57	58	
58	41	
Участок ЕЗРЗ-4-3		
59	60	На юго-восток с небольшим отклонением 84,33 м
60	61	
61	62	
62	63	
63	64	
64	65	
65	66	
66	67	На юго-запад 36,89 м
67	68	
68	69	
69	70	
70	71	
71	72	На северо-запад 89,14 м
72	73	
73	74	
74	75	
75	76	

1	2	3
76	77	
77	78	
78	79	
79	80	
80	81	
81	82	На северо-восток 15,63 м
82	83	
83	84	
84	85	На юго-восток 7,07 м
85	86	
86	87	
87	59	
		На северо-восток в исходную точку 19,11 м

Описание подзоны ЕЗРЗ-5

В границы подзоны ЕЗРЗ-5 включен земельный участок 46:29:102257:4.

Перечень координат характерных (поворотных) точек границ территории подзоны ЕЗРЗ-5

Сведения о местоположении границ объекта					
1. Система координат МСК-64,					
2. Сведения о характерных точках границ объекта					
Обозначение характерных точек границ	Координаты		Метод определения координат характерной точки	Средняя квадратическая погрешность положения характерной точки (Mt), м	Описание обозначения точки на местности (при наличии)
	X	Y			
1	2	3	4	5	6
1	420106.22	1298625.64	Метод спутниковых геодезических измерений (определений)	0.10	-
2	420101.14	1298628.38		0.10	-
3	420089.88	1298634.36		0.10	-

4	420082.71	1298638.21	Метод спутниковых геодезических измерений (определений)	0.10	-
5	420090.51	1298652.65		0.10	-
6	420072.18	1298662.78		0.10	-
7	420071.78	1298661.98		0.10	-
8	420068.74	1298655.81		0.10	-
9	420039.75	1298671.71		0.10	-
10	420038.25	1298672.52		0.10	-
11	420037.64	1298671.43		0.10	-
12	420031.27	1298660.37		0.10	-
13	420029.27	1298661.39		0.10	-
14	420027.95	1298658.89		0.10	-
15	420024.91	1298653.22		0.10	-
16	420015.72	1298636		0.10	-
17	420008.29	1298621.93		0.10	-
18	420009.89	1298621.22		0.10	-
19	420024.64	1298614.42		0.10	-
20	420021.8	1298608.84		0.10	-
21	420028.38	1298605.39		0.10	-
22	420029.37	1298604.58		0.10	-
23	420041.15	1298598.06		0.10	-
24	420041.82	1298597.69		0.10	-
25	420041.42	1298596.8		0.10	-
26	420041.11	1298596.2		0.10	-
27	420046.59	1298592.96		0.10	-
28	420047.1	1298593.86		0.10	-
29	420055.91	1298609.59		0.10	-
30	420062.68	1298606.15		0.10	-
31	420085.79	1298592.58		0.10	-
32	420089.33	1298599.06		0.10	-
33	420093.89	1298606.33		0,10	-
34	420097.83	1298612.9		0,10	-
35	420102.08	1298620.07		0,10	-
1	420106.22	1298625.64		0.10	-

Таблица описания местоположения границ подзоны ЕЗРЗ-5

Прохождение границы		Описание прохождения границы
от точки	до точки	
1	2	3
1	2	На юго-восток 26,66 м
2	3	
3	4	
4	5	На северо-восток 16,41 м

1	2	3
5	6	На юго-восток 20,94 м
6	7	На юго-запад 7,77 м
7	8	
8	9	На юго-восток 34,76 м
9	10	
10	11	На юго-запад с небольшим отклонением 60,95 м
11	12	
12	13	
13	14	
14	15	
15	16	
16	17	
17	18	На северо-запад 17,99 м
18	19	
19	20	На юго-запад 6,26 м
20	21	На северо-запад с небольшим отклонением 30,97 м
21	22	
22	23	
23	24	
24	25	
25	26	
26	27	
27	28	На северо-восток 19,06 м
28	29	
29	30	На северо-запад 34,39 м
30	31	
31	32	На северо-восток в исходную точку 38,89 м

1	2	3
32	33	
33	34	
34	35	
35	1	

Описание подзоны ЕЗРЗ-6

В границы подзоны ЕЗРЗ-6 включена внутренняя территория квартала, ограниченного улицами Гайдара, Красной Армии, Белинского и Дзержинского.

Перечень координат характерных (поворотных) точек границ территории подзоны ЕЗРЗ-6

Сведения о местоположении границ объекта					
1. Система координат МСК-64,					
2. Сведения о характерных точках границ объекта					
Обозначение характерных точек границ	Координаты		Метод определения координат характерной точки	Средняя квадратическая погрешность положения характерной точки (Mt), м	Описание обозначения точки на местности (при наличии)
	X	Y			
1	2	3	4	5	6
1	420232.5	1298404.23	Метод спутниковых геодезических измерений (определений)	0.10	-
2	420223.6	1298408.64		0.10	-
3	420202.37	1298419.15		0.10	-
4	420197.29	1298421.88		0.10	-
5	420193.33	1298414.51		0.10	-
6	420189.72	1298413.24		0.10	-
7	420170.28	1298421.77		0.10	-
8	420168.05	1298422.45		0.10	-
9	420165.97	1298423.13		0.10	-
10	420164,90	1298424,31		0.10	-
11	420150,34	1298429,92		0.10	-
12	420147,45	1298431,04		0.10	-
13	420143.81	1298440		0.10	-

1	2	3	4	5	6
14	420137.5	1298451.14	Метод спутниковых геодезических измерений (определений)	0.10	-
15	420134.14	1298452.72		0.10	-
16	420131.58	1298453.93		0.10	-
17	420124.6	1298438.44		0.10	-
18	420124.98	1298438.26		0.10	-
19	420123.21	1298434.64		0.10	-
20	420115.36	1298438.94		0.10	-
21	420113.05	1298438.73		0.10	-
22	420107.19	1298441.73		0.10	-
23	420101.6	1298444.5		0.10	-
24	420095.76	1298447.01		0.10	-
25	420091.81	1298449.16		0.10	-
26	420092.09	1298449.61		0.10	-
27	420074.61	1298458.76		0.10	-
28	420072.55	1298459.87		0.10	-
29	420076.6	1298466.64		0.10	-
30	420069.43	1298470.89		0.10	-
31	420045.94	1298486.66		0.10	-
32	420042.56	1298481.22		0,10	-
33	420040.98	1298478.69		0,10	-
34	420017.11	1298440.66		0,10	-
35	420014.95	1298437.24		0.10	-
36	420012.76	1298433.79		0.10	-
37	420012.46	1298433.19		0.10	-
38	420011.92	1298433.5		0.10	-
39	420000.67	1298415.13		0.10	-
40	419997.68	1298408		0.10	-
41	419999.91	1298406.6		0.10	-
42	420021.77	1298392.97		0.10	-
43	420020.86	1298391.33		0.10	-
44	420039.98	1298379.4		0.10	-
45	420041.87	1298378.28		0.10	-
46	420042.23	1298378.84		0.10	-
47	420066.94	1298364.34		0.10	-
48	420085.21	1298355.27		0.10	-
49	420097.86	1298347.88		0.10	-
50	420104,272	1298357,821		0.10	-
51	420125.84	1298345.04		0.10	-
52	420129.89	1298342.64		0.10	-
53	420130.4	1298342.34		0.10	-
54	420138.12	1298337.84		0.10	-
55	420138.9	1298336.98		0.10	-
56	420150.55	1298329.97		0.10	-
57	420152.59	1298328.69		0.10	-
58	420157.31	1298326.63		0.10	-
59	420158.5	1298325.75		0.10	-

1	2	3	4	5	6
60	420161.54	1298331.22	Метод спутниковых геодезических измерений (определений)	0.10	-
61	420163.4	1298334.89		0.10	-
62	420160.6	1298336.48		0.10	-
63	420167.21	1298348.95		0.10	-
64	420188.33	1298390.38		0.10	-
65	420198.62	1298384.09		0.10	-
66	420211.73	1298376.14		0.10	-
67	420214.31	1298374.57		0.10	-
68	420219.2	1298382.49		0.10	-
69	420220.45	1298381.94		0.10	-
70	420223.99	1298388.58		0.10	-
71	420228.47	1298397		0.10	-
72	420229.06	1298396.72		0.10	-
1	420232.5	1298404.23		0.10	-

Таблица описания местоположения границ подзоны ЕЗРЗ-6

Прохождение границы		Описание прохождения границы
от точки	до точки	
1	2	3
1	2	На юго-восток 39,39 м
2	3	
3	4	
4	5	
5	6	На юго-запад 8,37 м
6	7	На юг 3,83 м
7	8	На юго-восток 46,04 м
8	9	
9	10	
10	11	
11	12	
12	13	
13	14	На юго-восток 22,47 м
14	15	На юго-восток 6,54 м

1	2	3
15	16	
16	17	На юго-запад 21,44 м
17	18	
18	19	
19	20	На юго-восток 57,55 м
20	21	
21	22	
22	23	
23	24	
24	25	
25	26	
26	27	
27	28	
28	29	На северо-восток 7,89 м
29	30	На юго-восток 36,62 м
30	31	
31	32	На юго-запад с небольшим отклонением 92,97 м
32	33	
33	34	
34	35	
35	36	
36	37	
37	38	
38	39	
39	40	
40	41	На северо-запад с небольшим отклонением 119,48 м

1	2	3
41	42	
42	43	
43	44	
44	45	
45	46	
46	47	
47	48	
48	49	
49	50	На северо-восток 11,83 м
50	51	На северо-запад 63,11 м
51	52	
52	53	
53	54	
54	55	
55	56	
56	57	
57	58	
58	59	
59	60	На северо-восток с небольшим отклонением 74,2 м
60	61	
61	62	
62	63	
63	64	
64	65	На северо-запад 30,41 м
65	66	
66	67	

67	68	На северо-восток с небольшим отклонением в исходную точку 36,65 м
68	69	
69	70	
70	71	
71	72	
72	1	

Описание подзоны ЕЗРЗ-7

В границы подзоны ЕЗРЗ-7 включен земельный участок 46:29:102276:2 по адресу: ул. Дзержинского, 50.

Перечень координат характерных (поворотных) точек границ территории подзоны ЕЗРЗ-7

Сведения о местоположении границ объекта					
1. Система координат МСК-64,					
2. Сведения о характерных точках границ объекта					
Обозначение характерных точек границ	Координаты		Метод определения координат характерной точки	Средняя квадратическая погрешность положения характерной точки (Mt), м	Описание обозначения точки на местности (при наличии)
	X	Y			
1	2	3	4	5	6
1	420343.21	1298551.36	Метод спутниковых геодезических измерений (определений)	0.10	-
2	420319.91	1298565.21		0.10	-
3	420319.26	1298564.06		0.10	-
4	420304.06	1298572.96		0.10	-
5	420303.22	1298571.58		0.10	-
6	420300.56	1298573.2		0.10	-
7	420296.92	1298575.4		0.10	-
8	420296.29	1298575.8		0.10	-
9	420296.39	1298576.06		0.10	-
10	420296.08	1298576.29		0.10	-
11	420295,161	1298576,889		0.10	-
12	420283,27	1298556,46		0.10	-
13	420265.82	1298524.8		0.10	-

1	2	3	4	5	6
14	420261.59	1298520.53	Метод спутниковых геодезических измерений (определений)	0.10	-
15	420270.86	1298502.47		0.10	-
16	420271.26	1298502.26		0.10	-
17	420273.15	1298501.25		0.10	-
18	420278.53	1298498.61		0.10	-
19	420286.8	1298494.45		0.10	-
20	420289.29	1298492.54		0.10	-
21	420296.6	1298494.08		0.10	-
22	420305.11	1298488.97		0.10	-
23	420305.96	1298488.72		0.10	-
24	420306.86	1298488.51		0.10	-
1	420343.21	1298551.36		0.10	-

Таблица описания местоположения границ подзоны ЕЗРЗ-7

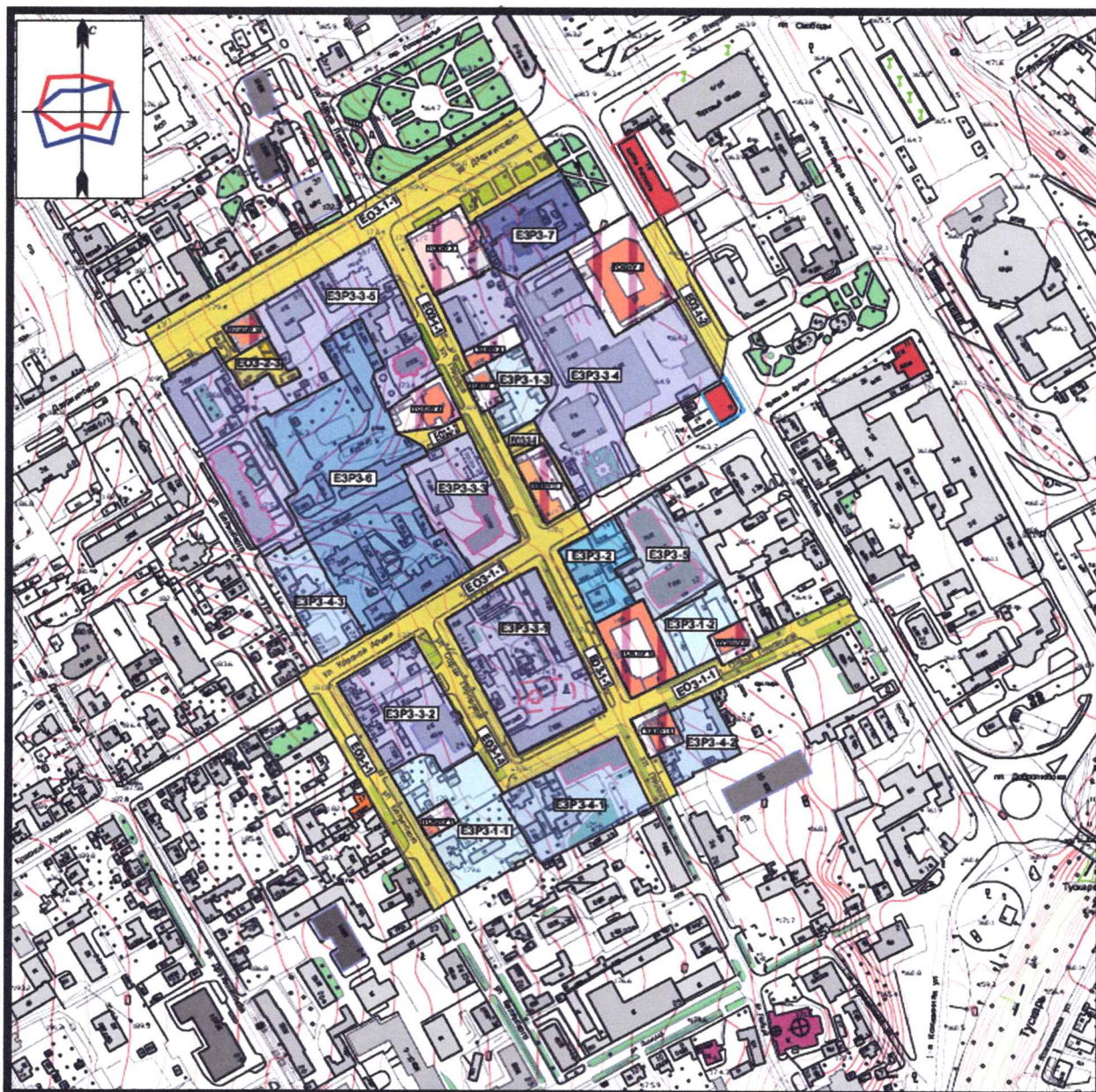
Прохождение границы		Описание прохождения границы
от точки	до точки	
1	2	3
1	2	На юго-восток с небольшим отклонением 57,54 м
2	3	
3	4	
4	5	
5	6	
6	7	
7	8	
8	9	
9	10	
10	11	
11	12	На юго-запад 65,8 м
12	13	
13	14	
14	15	На северо-запад 20,3 м
15	16	На северо-запад 20,98 м

1	2	3
16	17	
17	18	
18	19	
19	20	
20	21	
21	22	На северо-восток 7,47 м
22	23	На северо-запад 11,74 м
23	24	
24	25	
		На северо-восток в исходную точку 72,6 м

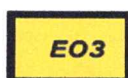
Приложение № 2
к постановлению Администрации
Курской области
от 06.05.2022 № 521-па

**Графические описания объединенной зоны охраны объектов
культурного наследия, расположенных на территории города Курска**

**Карта (схема) объединенной зоны охраны объектов культурного
наследия (на геоподоснове)**



УСЛОВНЫЕ ОБОЗНАЧЕНИЯ



– единая охранный зона объектов культурного наследия
ЕОЗ-1 и ЕОЗ-2 – регламентные подзоны



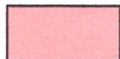
– единая зона регулирования застройки и хозяйственной деятельности;
ЕЗРЗ-1, ЕЗРЗ-2, ЕЗРЗ-3, ЕЗРЗ-4, ЕЗРЗ-5, ЕЗРЗ-6 и ЕЗРЗ-7 – регламентные подзоны



– территория объекта культурного наследия утвержденная (номер по таблице)



объекты культурного наследия регионального значения



объекты культурного наследия местного (муниципального) значения



выявленные объекты культурного наследия

ЭКСПЛИКАЦИЯ ОБЪЕКТОВ КУЛЬТУРНОГО НАСЛЕДИЯ

№ п/п	НАИМЕНОВАНИЕ ОБЪЕКТА КУЛЬТУРНОГО НАСЛЕДИЯ, ДАТА	АДРЕС	КАТЕГОРИЯ ОХРАНЫ	НПА об утверждении границ территории
ТОКНУ 1	«Дом жилой Переpletенко», кон. XIX — нач. XX вв.	ул. Белинского, 18	Региональная	приказ комитета по охране объектов культурного наследия Курской области от 04.10.2021 № 01.1-08/438
ТОКНУ 2	«Дом жилой», 1953 г.	ул. Гаудара, 2	Местная (муниципальная)	приказ комитета по охране объектов культурного наследия Курской области от 04.10.2021 № 01.1-08/436
ТОКНУ 3	«Дом жилой П.Ф. Пушечникова», кон. XIX — нач. XX вв.	ул. Гаудара, 6	Региональная	приказ комитета по охране объектов культурного наследия Курской области от 04.10.2021 № 01.1-08/437
ТОКНУ 4	«Дом дворян Ребиндеров», кон. XIX — нач. XX вв.	ул. Гаудара, 7	Региональная	приказ комитета по охране объектов культурного наследия Курской области от 04.10.2021 № 01.1-08/435
ТОКНУ 5	«Дом П.Ф. Пушечникова», конец XIX в.	ул. Гаудара, 8	Региональная	приказ комитета по охране объектов культурного наследия Курской области от 15.04.2021 № 01.1-08/114
ТОКНУ 6	«Дом жилой с амбаром дворян Ничипоренко», кон. XIX — нач. XX вв.	ул. Гаудара, 20	Региональная	приказ комитета по охране объектов культурного наследия Курской области от 04.10.2021 № 01.1-08/434
ТОКНУ 7	«Доходный дом дворянина В.В. Толубеева, 1880—е гг.», 1880 г.	ул. Дзержинского, 62а Литер А	Региональная	приказ управления Администрации Курской области по охране объектов культурного наследия от 19.11.2015 № 27
ТОКНУ 8	«Здание управления Московско-Киевско- Воронежской железной дороги», 1897—1902 гг.	ул. Добролюбова, 5	Региональная	приказ управления Администрации Курской области по охране объектов культурного наследия от 07.03.2019 № 66-п
ТОКНУ 9	«Мельница купца Н.А. Кузьмина», 1904 г.	ул. Софьи Перовской, 13	Региональная	приказ управления Администрации Курской области по охране объектов культурного наследия от 04.12.2020 № 259-п
ТОКНУ 10	«Дом купцов Молдобановых», конец XIX в.	ул. Софьи Перовской, 16	Региональная	приказ управления Администрации Курской области по охране объектов культурного наследия от 04.12.2020 № 260-п
ТОКНУ 11	«Дом жилой», сер. XX в.	ул. Гаудара, 14	Выявленный	приказ комитета по охране объектов культурного наследия Курской области от 02.12.2021 № 01.1-08/592

Карта (схема) объединенной зоны охраны объектов культурного наследия (на карте кадастрового деления)



УСЛОВНЫЕ ОБОЗНАЧЕНИЯ



EO3 – единая охранная зона объектов культурного наследия
EO3-1 и EO3-2 – регламентные подзоны



EZP3 – единая зона регулирования застройки и хозяйственной деятельности;
EZP3-1, EZP3-2, EZP3-3, EZP3-4, EZP3-5, EZP3-6 и EZP3-7 – регламентные подзоны



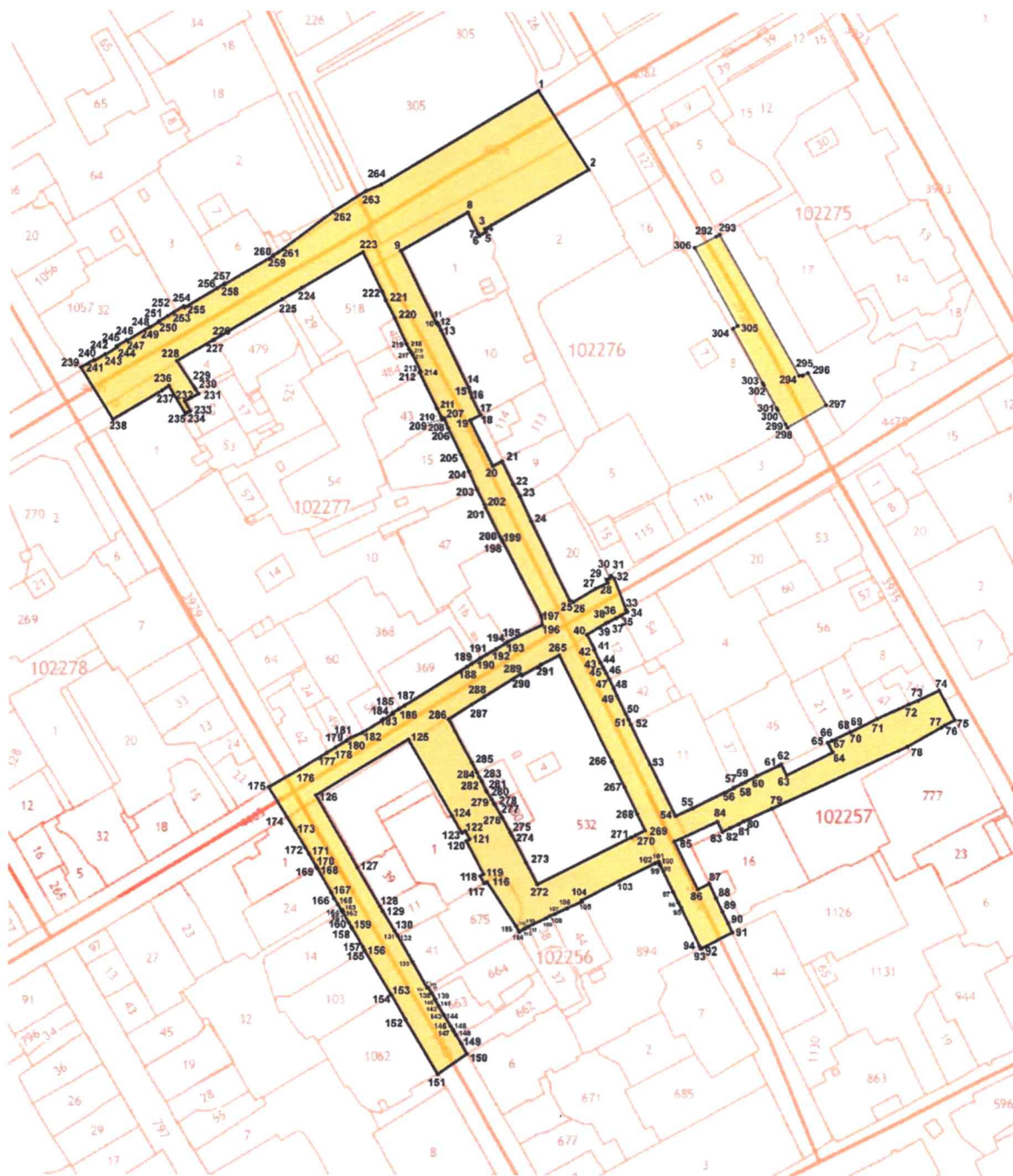
ТОКНУ 1 – территория объекта культурного наследия утвержденная (номер по таблице)

ЭКСПЛИКАЦИЯ ОБЪЕКТОВ КУЛЬТУРНОГО НАСЛЕДИЯ

№ п/п	НАИМЕНОВАНИЕ ОБЪЕКТА КУЛЬТУРНОГО НАСЛЕДИЯ, ДАТА	АДРЕС	КАТЕГОРИЯ ОХРАНЫ	НПА об утверждении границ территории
ТОКНУ 1	«Дом жилой Переплетенко», кон. XIX — нач. XX вв.	ул. Белинского, 18	Региональная	приказ комитета по охране объектов культурного наследия Курской области от 04.10.2021 № 01.1-08/438
ТОКНУ 2	«Дом жилой», 1953 г.	ул. Гаюдара, 2	Местная (муниципальная)	приказ комитета по охране объектов культурного наследия Курской области от 04.10.2021 № 01.1-08/436
ТОКНУ 3	«Дом жилой П.Ф. Пушечникова», кон. XIX — нач. XX вв.	ул. Гаюдара, 6	Региональная	приказ комитета по охране объектов культурного наследия Курской области от 04.10.2021 № 01.1-08/437
ТОКНУ 4	«Дом дворян Ребиндеров», кон. XIX — нач. XX вв.	ул. Гаюдара, 7	Региональная	приказ комитета по охране объектов культурного наследия Курской области от 04.10.2021 № 01.1-08/435
ТОКНУ 5	«Дом П.Ф. Пушечникова», конец XIX в.	ул. Гаюдара, 8	Региональная	приказ комитета по охране объектов культурного наследия Курской области от 15.04.2021 № 01.1-08/114
ТОКНУ 6	«Дом жилой с амбаром дворян Ничипоренко», кон. XIX — нач. XX вв.	ул. Гаюдара, 20	Региональная	приказ комитета по охране объектов культурного наследия Курской области от 04.10.2021 № 01.1-08/434
ТОКНУ 7	«Доходный дом дворянина В.В. Толубеева, 1880—е гг.», 1880 г.	ул. Дзержинского, 62а Литер А	Региональная	приказ управления Администрации Курской области по охране объектов культурного наследия от 19.11.2015 № 27
ТОКНУ 8	«Здание управления Московско-Киевско- Воронежской железной дороги», 1897—1902 гг.	ул. Добролюбова, 5	Региональная	приказ управления Администрации Курской области по охране объектов культурного наследия от 07.03.2019 № 66-п
ТОКНУ 9	«Мельница купца Н.А. Кузьмина», 1904 г.	ул. Софьи Перовской, 13	Региональная	приказ управления Администрации Курской области по охране объектов культурного наследия от 04.12.2020 № 259-п
ТОКНУ 10	«Дом купцов Молдовановых», конец XIX в.	ул. Софьи Перовской, 16	Региональная	приказ управления Администрации Курской области по охране объектов культурного наследия от 04.12.2020 № 260-п
ТОКНУ 11	«Дом жилой», сер. XX в.	ул. Гаюдара, 14	Выявленный	приказ комитета по охране объектов культурного наследия Курской области от 02.12.2021 № 01.1-08/592

Графическое описание единой охранной зоны объектов культурного наследия (ЕОЗ)

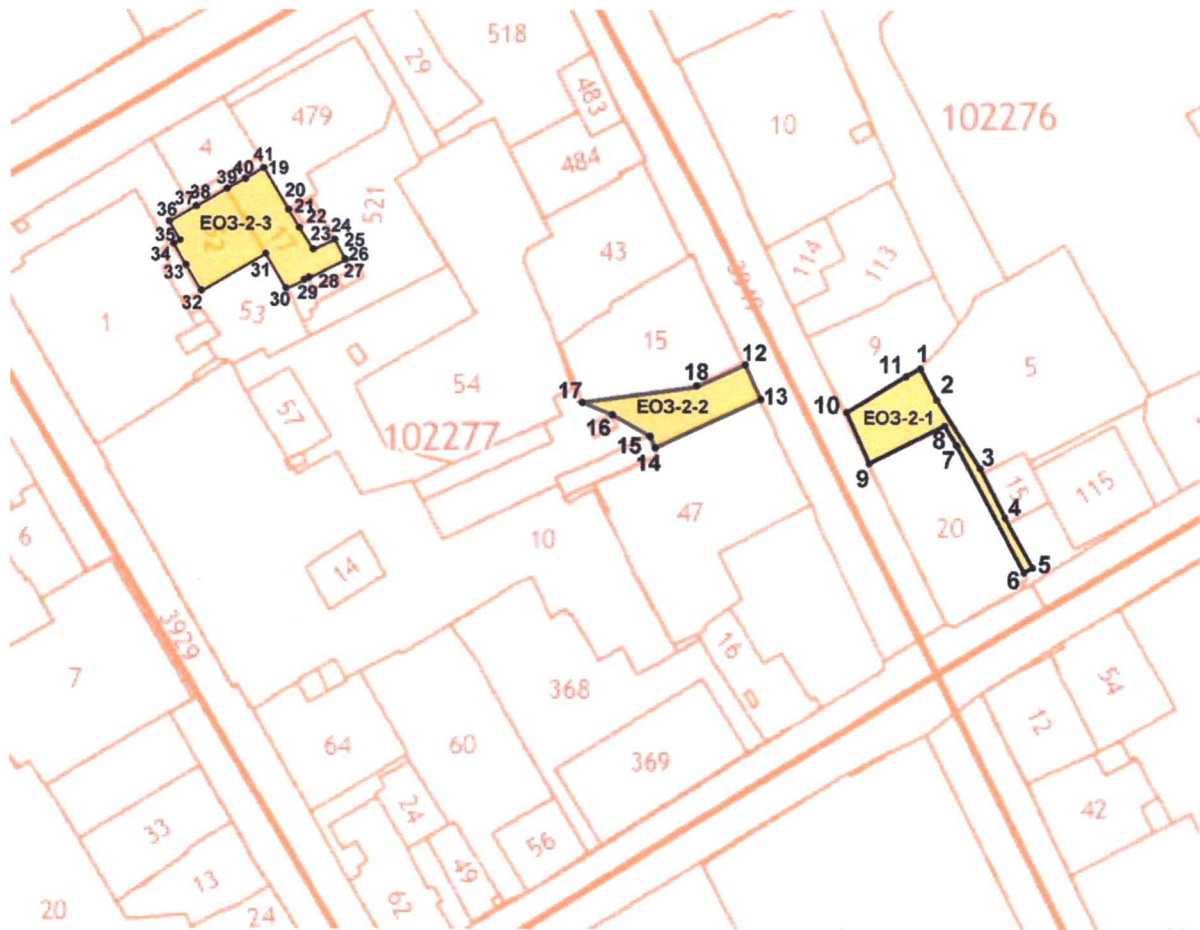
План границ территории регламентного участка ЕОЗ-1



Используемые условные знаки и обозначения:

- линия границы зоны охраны
- 1 - номер характерной точки

План границ территории регламентного участка ЕОЗ-2

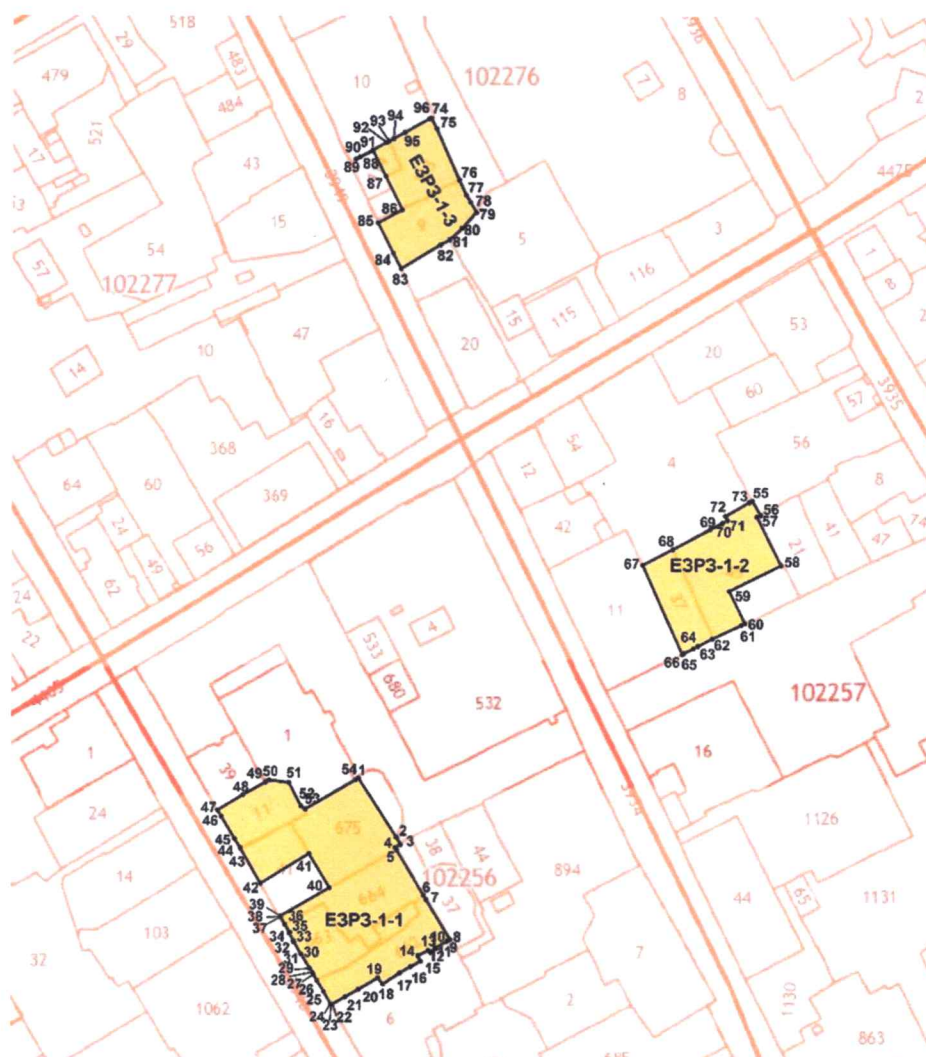


Используемые условные знаки и обозначения:

- - линия границы зоны охраны
- 1 - номер характерной точки

Графическое описание единой зоны регулирования застройки и хозяйственной деятельности (ЕЗРЗ)

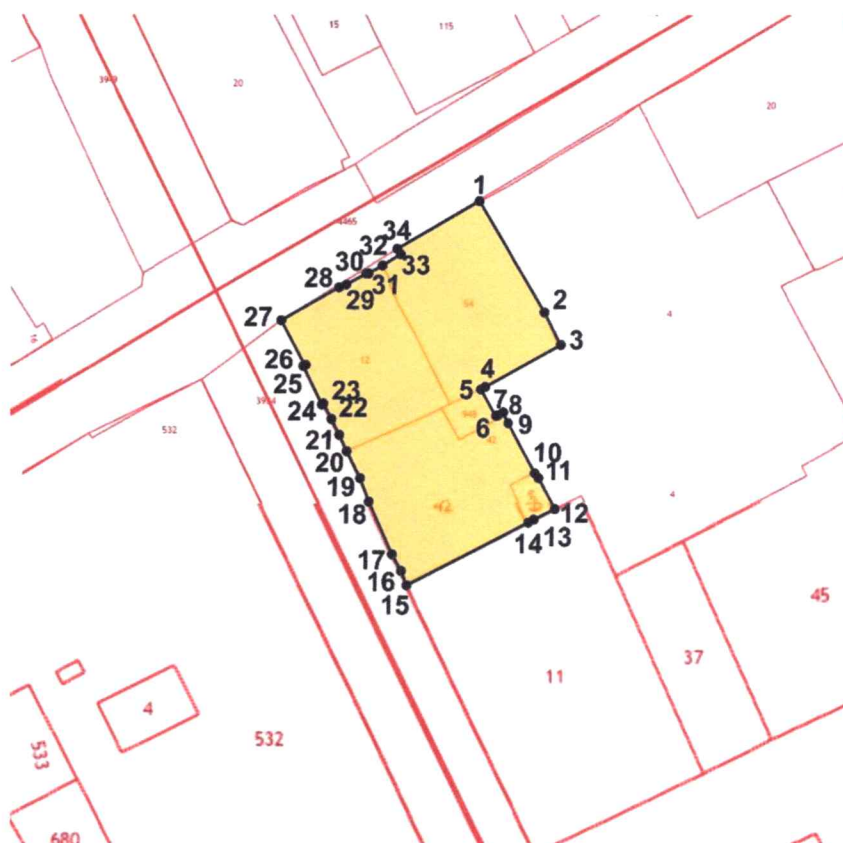
План границ территории участка ЕЗРЗ-1



Используемые условные знаки и обозначения:

- - линия границы зоны охраны
 1 - номер характерной точки

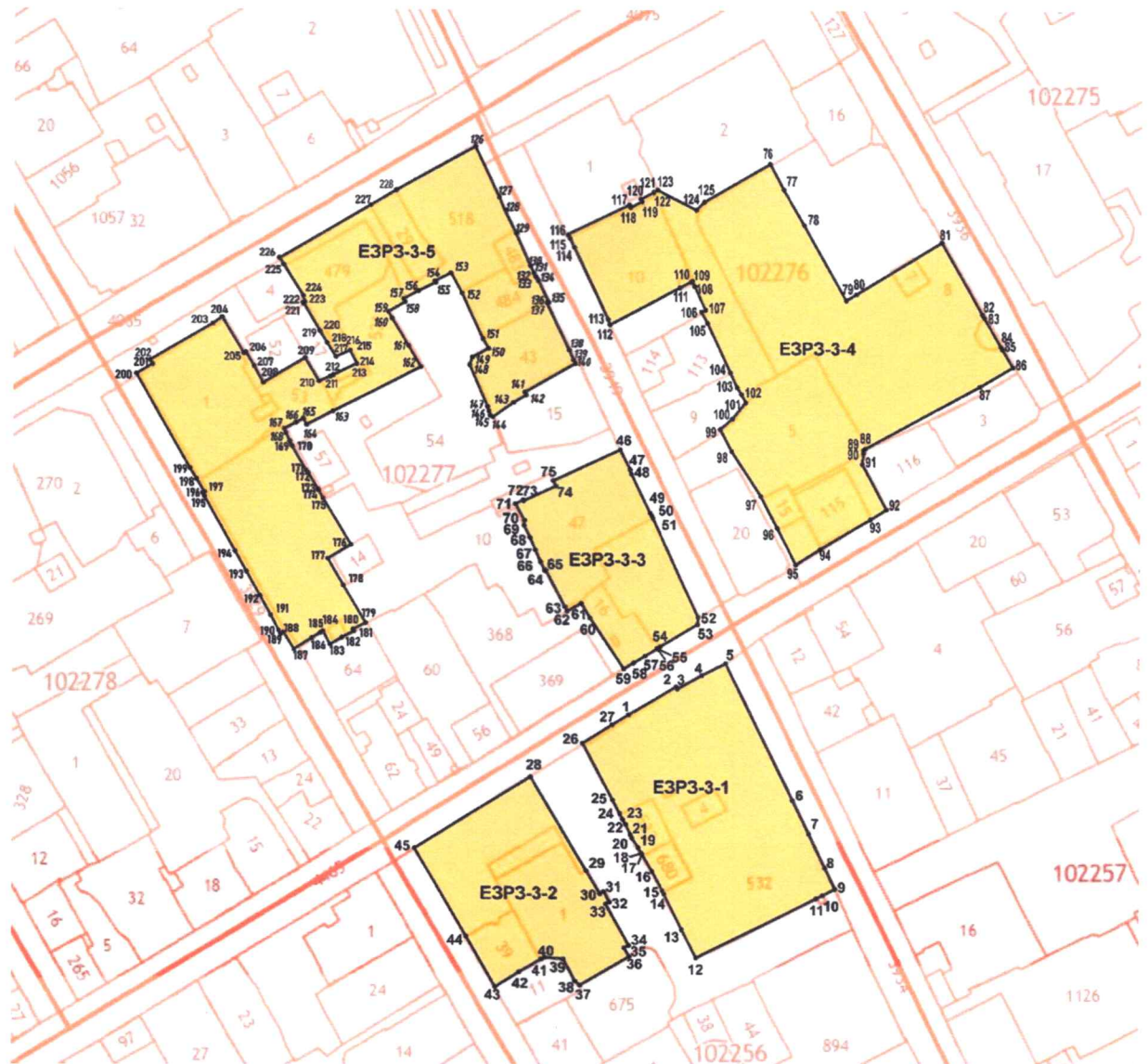
План границ территории участка ЕЗРЗ-2



Используемые условные знаки и обозначения:

- - линия границы зоны охраны
 1 - номер характерной точки

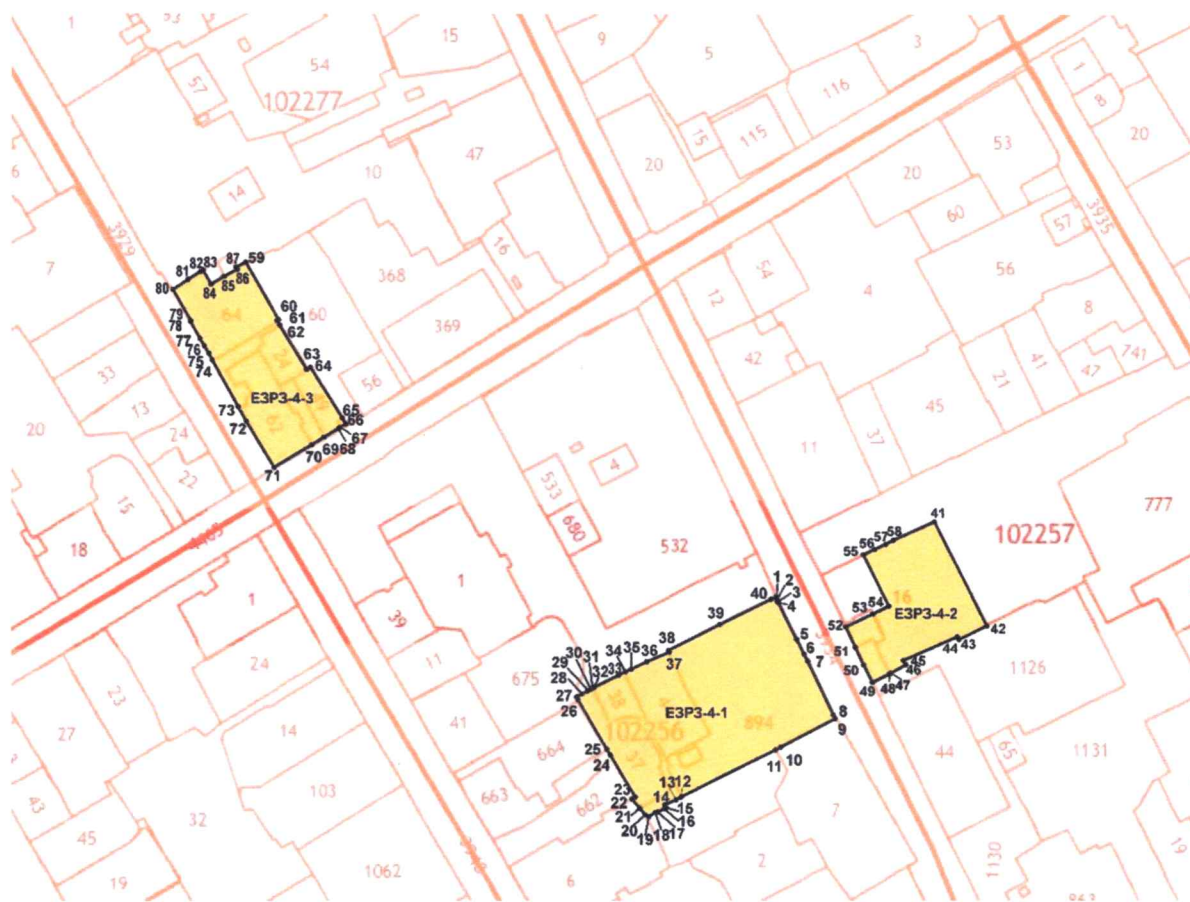
План границ территории участка ЕЗРЗ-3



Используемые условные знаки и обозначения:

- линия границы зоны охраны
 1 — номер характерной точки

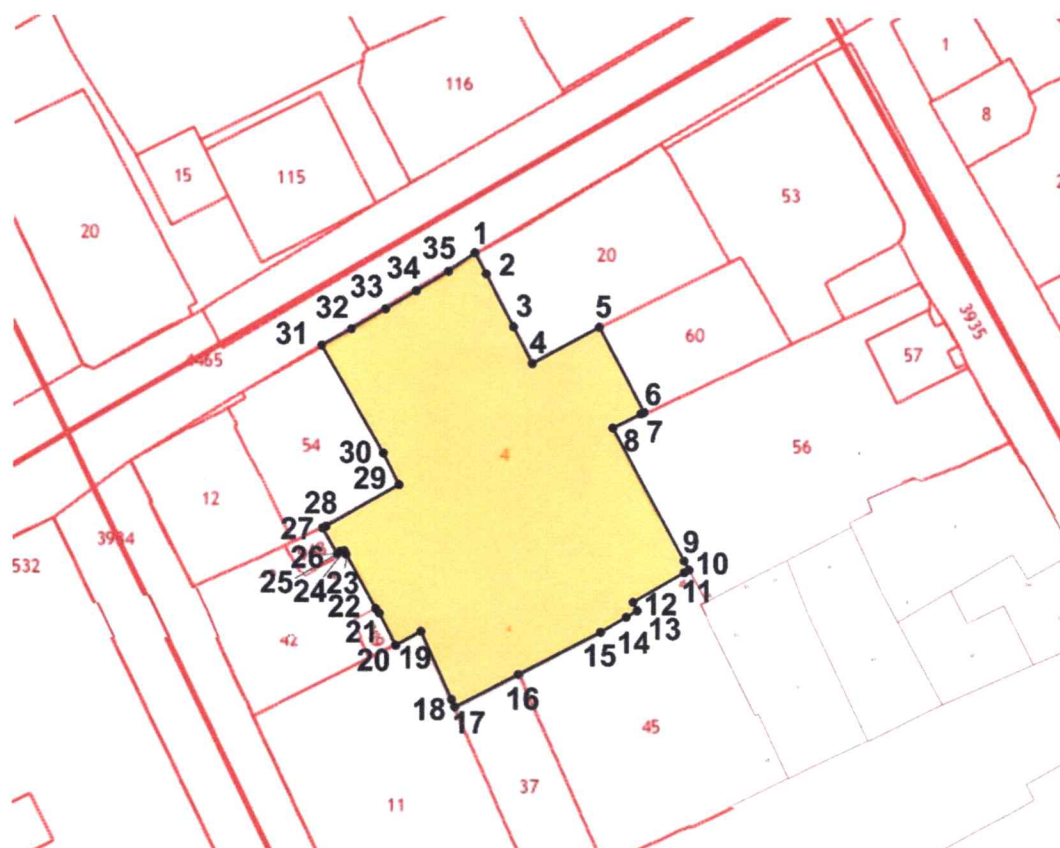
План границ территории участка ЕЗРЗ-4



Используемые условные знаки и обозначения:

- - линия границы зоны охраны
 1 - номер характерной точки

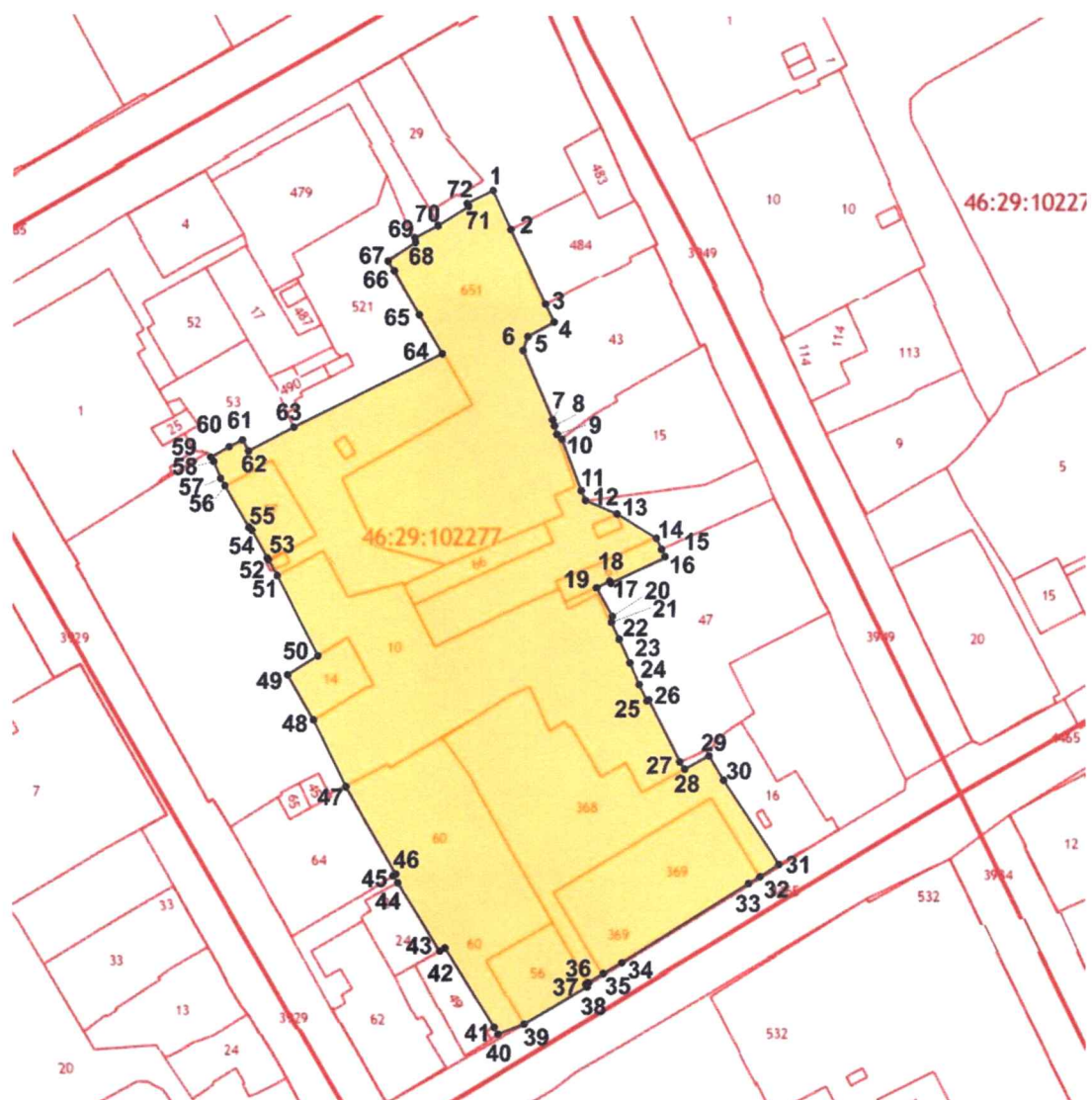
План границ территории регламентного участка ЕЗРЗ-5



Используемые условные знаки и обозначения:

- линия границы зоны охраны
 1 - номер характерной точки

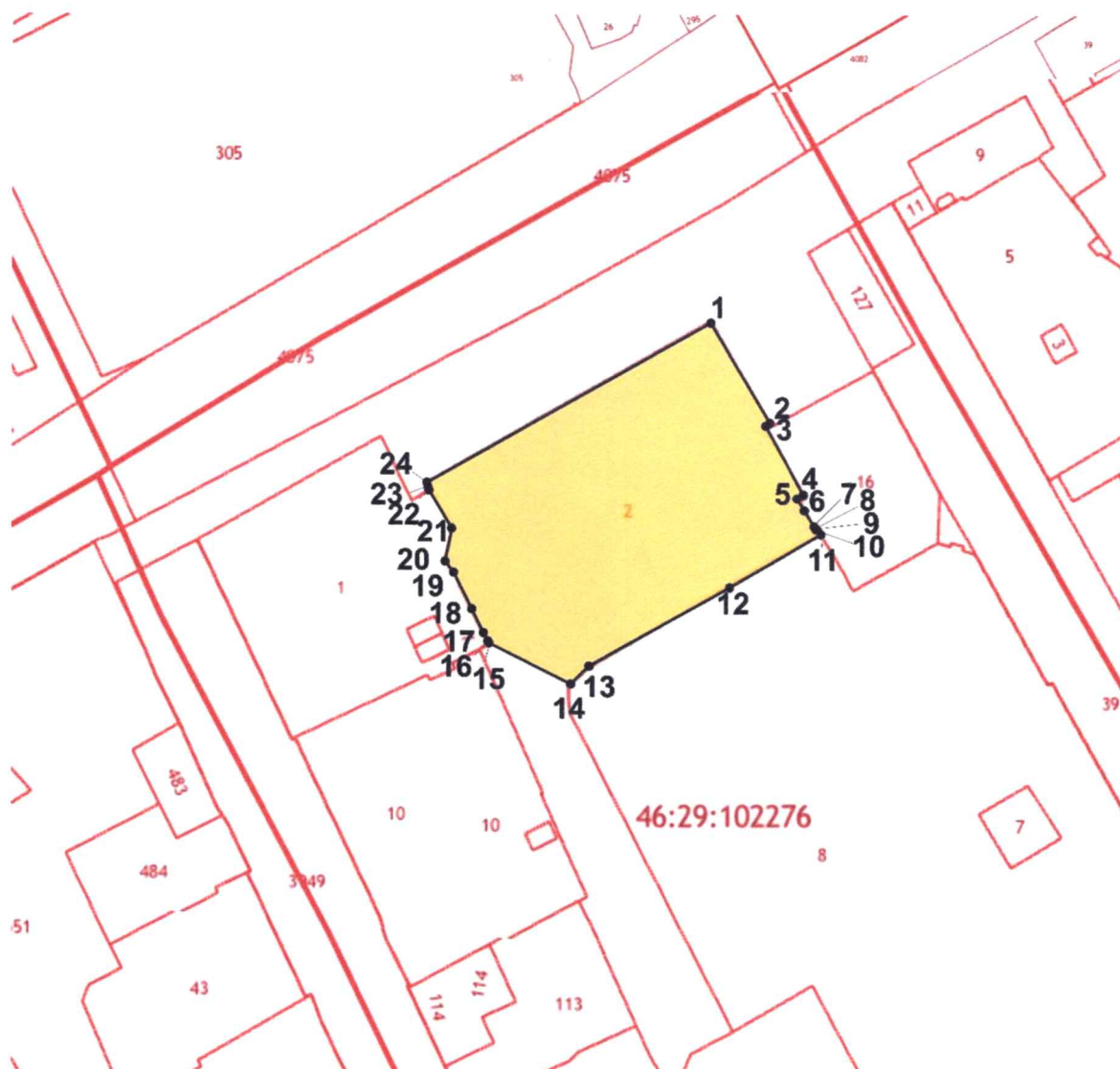
План границ территории регламентного участка ЕЗРЗ-6



Используемые условные знаки и обозначения:

- - линия границы зоны охраны
 1 - номер характерной точки

План границ территории регламентного участка ЕЗРЗ-7



Используемые условные знаки и обозначения:

- | | |
|---|--|
| <div style="border-top: 2px solid black; width: 100px; margin-bottom: 5px;"></div> <div style="margin-bottom: 5px;">1</div> | - линия границы зоны охраны
- номер характерной точки |
|---|--|

УТВЕРЖДЕНЫ
постановлением Администрации
Курской области
от 06.05.2022 № 521-па

**Требования к градостроительным регламентам в границах
объединенной зоны охраны объектов культурного наследия,
расположенных на территории города Курска**

**Особый режим использования земель и земельных участков
и требования к градостроительным регламентам в границах единой
охранной зоны объектов культурного наследия (ЕОЗ)**

Единая охранная зона объектов культурного наследия состоит из двух подзон: ЕОЗ-1 и ЕОЗ-2.

Подзона ЕОЗ-1 состоит из двух участков: ЕОЗ-1-1 и ЕОЗ-1-2.

Подзона ЕОЗ-2 состоит из трех участков: ЕОЗ-2-1, ЕОЗ-2-2, ЕОЗ-2-3.

В границах ЕОЗ (ЕОЗ-1 (ЕОЗ-1-1, ЕОЗ-1-2), ЕОЗ-2 (ЕОЗ-2-1, ЕОЗ-2-2, ЕОЗ-2-3))

запрещается:

строительство объектов капитального строительства и некапитальных строений, сооружений, за исключением применения специальных мер, направленных на сохранение и восстановление (регенерацию) историко-градостроительной и (или) природной среды объекта культурного наследия (восстановление, воссоздание, восполнение частично или полностью утраченных элементов и (или) характеристик историко-градостроительной и (или) природной среды);

возведение временных построек, за исключением предназначенных для проведения работ по сохранению объектов культурного наследия;

изменение исторических направлений улиц;

прокладка линейных объектов инженерной инфраструктуры (внешние сети водоснабжения, водоотведения, теплоснабжения, газоснабжения, телефонизации) надземным способом и на фасадах зданий, выходящих на красные линии улиц;

размещение вывесок и средств наружной информации и рекламы на крышах зданий и сооружений;

размещение вывесок и средств наружной информации и рекламы с использованием открытого способа свечения, а также в виде фоновых конструкций, световых коробов, за исключением конструкций в витринах;

размещение рекламных щитов;

установка отдельно стоящих рекламных конструкций;

установка вышек сотовой связи;

установка глухих ограждений, за исключением временных на период проведения строительных работ;

складирование огнеопасных и взрывопожароопасных объектов и материалов;

замусоривание территории;

вырубка деревьев, за исключением санитарных рубок;

ведение хозяйственной деятельности, проведение любых работ, негативно влияющих на объекты культурного наследия, нарушающих ценный ландшафт и отдельные его элементы;

разрешается:

проведение земляных, землеустроительных, хозяйственных и иных работ, направленных на сохранение и восстановление (регенерацию) историко-градостроительной и (или) природной среды объекта культурного наследия (восстановление, воссоздание, восполнение частично или полностью утраченных элементов и (или) характеристик историко-градостроительной и (или) природной среды);

использование земельных участков и объектов капитального строительства в соответствии с видами разрешенного использования, установленными Правилами землепользования и застройки города Курска с учетом запретов и ограничений, установленных настоящими требованиями;

ремонт и реконструкция существующих объектов капитального строительства без увеличения их объемно-пространственных характеристик (площади застройки, высоты) с применением в отделке фасадов объектов капитального строительства натуральных материалов: древесина, кирпич, металл, штукатурка фасадов под покраску, кирпич под покраску; цветовых решений фасадов: пастельных тонов, белого, кирпичного цветов;

установка временных строительных ограждающих конструкций, строительных сеток с изображением объекта ремонта, реконструкции или реставрации;

снос (демонтаж) объектов капитального строительства при отсутствии признаков объекта культурного наследия;

снос (демонтаж) некапитальных строений, сооружений;

освоение подземного пространства;

ремонт, реконструкция подземных сооружений (парковки и иные);

ремонт дорожного полотна, ремонт и устройство ливневых канализаций;

установка, ремонт и реконструкция объектов транспортной инфраструктуры (остановочных павильонов городского пассажирского транспорта);

установка технических средств регулирования дорожного движения высотой не более 5,0 метров;

организация открытых парковок на специально отведенных площадках;

ремонт и реконструкция существующих линейных объектов инженерной инфраструктуры (внешние сети водоснабжения, водоотведения, теплоснабжения, газоснабжения, электроснабжения, телефонизации), прокладка новых сетей подземным способом, новых сетей электроснабжения – надземным способом;

благоустройство и озеленение территории, включая:

организацию пешеходных дорожек, размещение малых архитектурных форм, скамеек, урн, пандусов и других приспособлений, в том числе обеспечивающих передвижение маломобильных групп населения;

посадку зеленых насаждений с компактной кроной, разбивка газонов, цветников на основе разработанных проектов;

установку произведений монументально-декоративного искусства высотой не более 5,0 метров;

установку опор наружного освещения высотой не более 8,0 метров;

размещение мобильных элементов информационно-декоративного оформления событийного характера, включая праздничное оформление, устанавливаемых на срок проведения публичных мероприятий;

установку информационных (навигационных) указателей туристического назначения;

организацию ночной подсветки фасадов;

проведение изыскательских, земляных, строительных работ и иной хозяйственной деятельности на земельных участках, примыкающих к земельным участкам в границах территории объекта культурного наследия, при наличии в проектной документации разделов по обеспечению сохранности объекта культурного наследия;

соблюдение требований в области охраны окружающей среды, необходимых для обеспечения сохранности объектов культурного наследия в их историческом и ландшафтном окружении, а также сохранности природного ландшафта;

проведение мероприятий, направленных на обеспечение экологической и пожарной безопасности.

Режим использования земель и земельных участков в границах единой зоны регулирования застройки и хозяйственной деятельности (ЕЗРЗ)

Единая зона регулирования застройки и хозяйственной деятельности состоит из семи подзон: ЕЗРЗ-1, ЕЗРЗ-2, ЕЗРЗ-3, ЕЗРЗ-4, ЕЗРЗ-5, ЕЗРЗ-6, ЕЗРЗ-7.

Подзона ЕЗРЗ-1 включает три территориально разделенных участка – ЕЗРЗ-1-1, ЕЗРЗ-1-2, ЕЗРЗ-1-3.

Подзона ЕЗРЗ-3 состоит из пяти территориально разделенных участков – ЕЗРЗ-3-1, ЕЗРЗ-3-2, ЕЗРЗ-3-3, ЕЗРЗ-3-4, ЕЗРЗ-3-5.

Подзона ЕЗРЗ-4 состоит из трех территориально разделенных участков – ЕЗРЗ-4-1, ЕЗРЗ-4-2, ЕЗРЗ-4-3.

В границах ЕЗРЗ-1 (ЕЗРЗ-1-1, ЕЗРЗ-1-2, ЕЗРЗ-1-3), ЕЗРЗ-2, ЕЗРЗ-3 (ЕЗРЗ-3-1, ЕЗРЗ-3-2, ЕЗРЗ-3-3, ЕЗРЗ-3-4, ЕЗРЗ-3-5), ЕЗРЗ-4 (ЕЗРЗ-4-1, ЕЗРЗ-4-2, ЕЗРЗ-4-3), ЕЗРЗ-5, ЕЗРЗ-6, ЕЗРЗ-7

запрещается:

изменение исторических направлений улиц;

фрагментарная отделка фасадов, а также применение отделочных материалов и цветовых гамм, не свойственных исторической среде;

размещение вывесок и средств наружной информации и рекламы на крышах зданий и сооружений;

прокладка линейных объектов инженерной инфраструктуры (внешние сети водоснабжения, водоотведения, теплоснабжения, газоснабжения, электроснабжения, телефонизации) по фасадам зданий, выходящим на красные линии улиц;

установка глухих ограждений, за исключением временных на период проведения строительных работ;

установка вышек сотовой связи;

складирование огнеопасных и взрывопожароопасных объектов и материалов;

замусоривание территории;

ведение хозяйственной деятельности, проведение любых работ, негативно влияющих на объекты культурного наследия, нарушающих ценный ландшафт и отдельные его элементы;

разрешается:

проведение работ, направленных на восстановление историко-градостроительной и природной среды;

ограниченное строительство, реконструкция, капитальный ремонт объектов капитального строительства;

использование земельных участков и объектов капитального строительства в соответствии с видами разрешенного использования, установленными Правилами землепользования и застройки города Курска с учетом запретов и ограничений, установленных настоящими требованиями;

снос (демонтаж) объектов капитального строительства при условии отсутствия признаков объекта культурного наследия;

применение в отделке фасадов объектов капитального строительства натуральных материалов: древесина, кирпич, металл, штукатурка фасадов под покраску, кирпич под покраску; цветовых решений фасадов: пастельных тонов, белого, кирпичного цветов;

проведение изыскательских, земляных, строительных работ и иной хозяйственной деятельности на земельных участках, примыкающих к земельным участкам в границах территории объекта культурного наследия, при наличии в проектной документации разделов по обеспечению сохранности объекта культурного наследия;

ремонт, снос (демонтаж) некапитальных строений, сооружений;

ремонт, реконструкция, строительство линейных объектов инженерной инфраструктуры (внешние сети водоснабжения, водоотведения, теплоснабжения, газоснабжения, электроснабжения, телефонизации);

освоение подземного пространства, вертикальная планировка территорий;

организация подземных и открытых наземных парковок, стоянок на специально отведенных площадках;

установка технических средств регулирования дорожного движения высотой не более 5,0 метров;

благоустройство и озеленение территории, размещение малых архитектурных форм, скамеек, урн, пандусов и других приспособлений, в том числе обеспечивающих передвижение маломобильных групп населения, организация пешеходных и велосипедных дорожек, установка информационных указателей;

установка опор наружного освещения высотой не более 8,0 метров;

организация ночной подсветки фасадов;

санитарные рубки деревьев, рубки ухода, рубки деревьев с проведением компенсационного озеленения;

проведение мероприятий, направленных на обеспечение пожарной и экологической безопасности.

Требования к градостроительным регламентам в границах единой зоны регулирования застройки и хозяйственной деятельности (ЕЗРЗ)

При установлении на крыше архитектурных элементов (купола, башни, фронтоны и другие элементы), их высота должна составлять не более одной четвертой от высоты здания, измеряемой от планировочной отметки уровня земли до верхней отметки объекта, не превышая установленную настоящими требованиями предельную высоту зданий, строений, сооружений;

дымоходы, вентиляционные каналы, антенны, молниеотводы и другое инженерное оборудование, устанавливаемое на крышах, при расчете предельной высоты зданий, строений, сооружений не учитываются;

предельная высота зданий, строений, сооружений измеряется в границах площади застройки объекта от планировочной отметки уровня земли до верхней отметки объекта (высотный параметр устанавливается в относительных отметках, является величиной постоянной);

установка некапитальных строений, сооружений высотой не более 5,0 метров;

реконструкция существующих объектов капитального строительства, предельные параметры которых превышают установленную настоящими требованиями предельную высоту зданий, строений, сооружений, без увеличения их объемно-пространственных параметров.

В границах ЕЗРЗ-1 разрешается:

реконструкция, строительство объектов капитального строительства в соответствии с предельной высотой зданий, строений, сооружений не более: 10,0 метров до высшей отметки здания.

В границах ЕЗРЗ-2 разрешается:

реконструкция, строительство объектов капитального строительства в соответствии с предельной высотой зданий, строений, сооружений не более: 14,0 метров до высшей отметки здания.

В границах ЕЗРЗ-3 разрешается:

реконструкция, строительство объектов капитального строительства в соответствии с предельной высотой зданий, строений, сооружений не более: 17,0 метров до высшей отметки здания.

В границах ЕЗРЗ-4 разрешается:

реконструкция, строительство объектов капитального строительства в соответствии с предельной высотой зданий, строений, сооружений не более: 19,0 метров до высшей отметки здания.

В границах ЕЗРЗ-5 разрешается:

реконструкция, строительство объектов капитального строительства в соответствии с предельной высотой зданий, строений, сооружений не более: 22,0 метров до высшей отметки здания.

В границах ЕЗРЗ-6 разрешается:

реконструкция, строительство объектов капитального строительства в соответствии с предельной высотой зданий, строений, сооружений не более: 26,0 метров до высшей отметки здания.

В границах ЕЗРЗ-7 разрешается:

реконструкция, строительство объектов капитального строительства в соответствии с предельной высотой зданий, строений, сооружений не более: 30,0 метров до высшей отметки здания.